

---

# La Via Francigena nel Lazio

## Relazione tecnica sul percorso ciclabile

### Prenestina - Casilina

## Percorribilità, sicurezza e criticità del percorso

### Schede tecniche interventi

Data aggiornamento: 25 Luglio 2022



Cultural route  
of the Council of Europe  
Itinéraire culturel  
du Conseil de l'Europe



## Sommario

1	Introduzione.....	1
2	Le principali criticità riscontrate.....	1
3	Città metropolitana di Roma .....	3
3.1	Comune di Roma.....	3
3.2	Comune di Montecompatri.....	5
3.3	Comune di Zagarolo .....	6
3.4	Comune di Galliciano nel Lazio .....	9
3.5	Comune di Zagarolo .....	10
3.6	Comune di Palestrina .....	11
3.7	Comune di Cave .....	15
3.8	Comune di Genazzano .....	16
4	Provincia di Frosinone .....	17
4.1	Comune di Paliano .....	17
4.2	Comune di Serrone.....	22
4.3	Comune di Acuto .....	23
4.4	Comune di Anagni .....	24
4.5	Comune di Ferentino .....	25
4.6	Comune di Alatri .....	26
4.7	Comune di Frosinone .....	28
4.8	Comune di Ripi .....	32
4.9	Comune di Ceprano.....	36
4.10	Comune di Roccasecca .....	37
4.11	Comune di Castrocielo .....	39
4.12	Comune di Aquino .....	40
4.13	Comune di Piedimonte San Germano .....	41
4.14	Comune di Villa Santa Lucia.....	42

## 1 Introduzione

Questa relazione tecnica illustra le principali criticità del percorso ciclabile e pedonale del ramo Prenestina-Casilina della via Francigena, tra Roma e San Vittore nel Lazio, dal punto di vista della percorribilità e della sicurezza dei cicloturisti.

La verifica della sicurezza del percorso è stata effettuata da Alberto Conte e Ludovico Bizzocchi tra il 4 e il 9 luglio 2022. Sono state utilizzate due biciclette a pedalata assistita munite di strumentazione GPS e fotocamere in grado di georeferenziare le immagini, e per ogni tratto del percorso sono stati verificati:

- Livello di percorribilità e sicurezza del percorso ciclabile e delle varianti pedonali
- Presenza, completezza e livello di manutenzione della segnaletica
- Posizione georeferenziata delle fontanelle lungo il percorso ciclabile

## 2 Le principali criticità riscontrate

Nel corso delle riunioni con il Committente, anche a seguito delle criticità per la sicurezza dei pedoni evidenziate da Lorenzo Zito della ditta In Itinere durante i sopralluoghi svolti durante la primavera del 2022, si è deciso che i tecnici di ItinerAria avrebbero tracciato e verificato un percorso ciclabile, evidenziando delle varianti pedonali laddove presenti.

Lo stesso Lorenzo Zito evidenziava come particolarmente critico il tratto di percorso compreso tra la periferia di Roma (indicativamente Via Togliatti) e Zagarolo, in cui si sommano problemi di attraversamento delle proprietà private, l'inagibilità di un ponte sul raccordo anulare, la presenza di tratti degradati con discariche, e la difficoltà di attraversare la tenuta di Passerano.

La complessità del problema, unita al legittimo desiderio espresso dagli amministratori dei municipi della zona di contribuire alla definizione del percorso, nel tratto compreso tra Via Togliatti a Roma e Zagarolo, ci hanno fatto optare per la tracciatura di un percorso ciclabile provvisorio, in attesa dell'indispensabile progettazione di un itinerario che risolva i problemi di percorribilità e sicurezza, sia tramite trattative con i proprietari e/o espropri, sia tramite la costruzione di infrastrutture dedicate (piste ciclabili, attraversamenti, ecc.).

Per ora si è quindi optato per quello che, ad oggi, potrebbe essere considerato "il male minore"; una traccia fattibile in bicicletta che, pur con alcune criticità, consenta l'uscita dalla metropoli limitando i danni.

Dal centro di Roma sino all'incrocio con viale Togliatti, all'altezza dell'area urbana del Quarticciolo, pur attraversando quartieri molto trafficati e poco turistici, si riesce a pedalare in relativa sicurezza grazie alla pista ciclabile che corre lungo la via Prenestina.

Terminata la ciclabile, un lungo tratto ancora sulla Prenestina e poi su altre strade trafficate, attraverso i quartieri periferici di Prato Fiorito, Finocchio, Valle Martella, ci allontana sufficientemente dalla città per iniziare a pedalare con più tranquillità.

La promiscuità bicicletta/traffico è sicuramente la criticità maggiormente riscontrata, in particolare lungo questo primo tratto. L'installazione di segnaletica di avvertimento è una delle prime soluzioni per limitare il pericolo, nella previsione di indispensabili infrastrutture dedicate.

Un'altra annotazione la merita la lunga e bella ciclabile che inizia qualche chilometro dopo Genazzano e arriva sino ad Acuto; sono oltre 15 km percorribili in sicurezza. Il livello manutentivo non è però omogeneo per tutto il percorso e sarebbe auspicabile un accordo tra

le amministrazioni interessate per l'installazione di segnaletica adeguata e per pianificare interventi manutentivi cadenzati su tutta la tratta.

Un'ultima nota riguarda il tratto compreso tra Acuto, Frosinone e Ceprano in cui si è evidenziata una posa antecedente di cartelli sia in direzione nord sia in direzione sud.

Questi cartelli riportano la scritta "via Francigena" e il logo di percorso pedonale; questo può dare origine a una serie di problemi che abbiamo affrontato nella relazione sulla segnaletica, a cui rimandiamo.

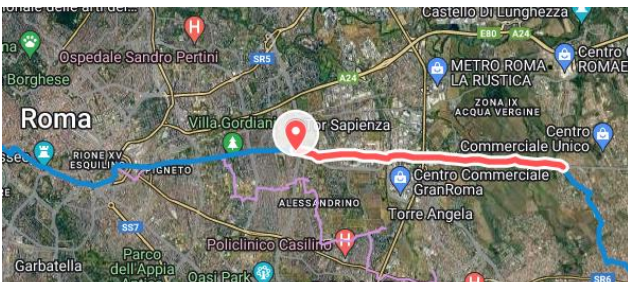
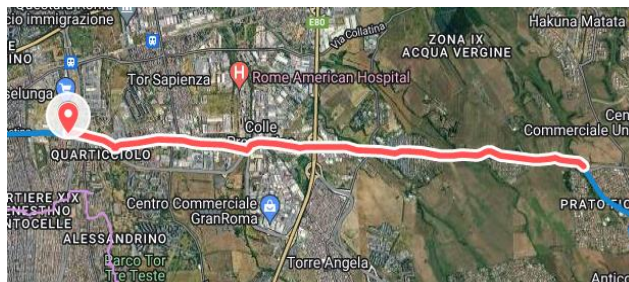


Nel seguito illustriamo le schede dettagliate delle criticità, che sono riportate anche nella mappa interattiva accessibile dal link qui sotto.

**Link alla mappa Google con geolocalizzazione schede:**

<https://www.google.com/maps/d/viewer?mid=1oPPEpWZ-Bcrg4jdWf-YR3il8i52mC6Y&usp=sharing>

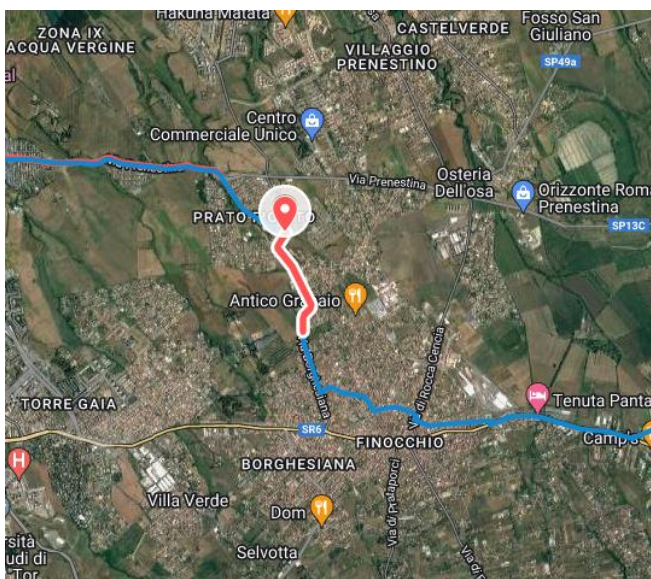
### 3 Città metropolitana di Roma

#### 3.1 Comune di Roma

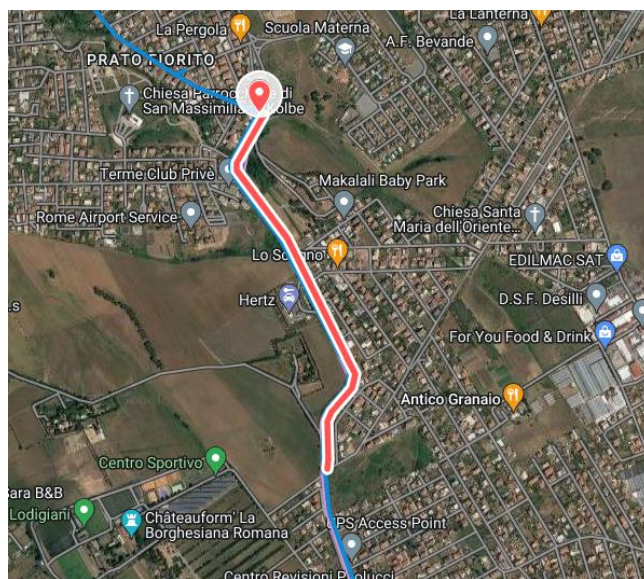
<b>Codice scheda:</b>	<b>01-B1</b>
<b>Provincia:</b>	Città metropolitana di Roma
<b>Comune:</b>	Roma
<b>Località:</b>	Via Prenestina dall'incrocio con via Togliatti.
<b>Coordinate WGS 84 lat/lon</b>	41.89488, 12.57343
<b>Descrizione criticità:</b>	Tratto molto trafficato, con raccordi stradali complessi e tratti senza banchina
<b>Soluzioni proposte:</b>	In uscita da Roma, dirigendosi verso la via Prenestina il cicloturista può procedere relativamente in sicurezza su piste ciclabili disegnate a terra. Dal punto indicato, poco prima dell'incrocio con via Togliatti, la ciclabile si interrompe e occorre proseguire per oltre 7 km su strada estremamente trafficata, con alcuni svincoli complessi, tratti senza banchina e in zone periferiche decisamente poco accattivanti. Come soluzioni immediate si consiglia di inserire cartelli che avvertano della presenza di ciclisti in carreggiata, ove la larghezza lo consente, disegnare nuovi tratti ciclabili ma per un discorso più approfondito si rimanda alle considerazioni di cui alla prima parte del punto 2 della presente relazione.
<b>Priorità:</b>	Alta
<div style="display: flex; justify-content: space-around;"> <div style="width: 45%;"> <p style="text-align: center;"><b>Inquadramento territoriale</b></p>  </div> <div style="width: 45%;"> <p style="text-align: center;"><b>Dettaglio mappa</b></p>  </div> </div>	
<div style="display: flex; justify-content: space-around;"> <div style="width: 45%;"> <p style="text-align: center;"><b>Situazione attuale</b></p>  </div> <div style="width: 45%;"> <p style="text-align: center;"><b>Intervento proposto</b></p>  </div> </div>	

<b>Codice scheda:</b>	<b>01-C1</b>
<b>Provincia:</b>	Città metropolitana di Roma
<b>Comune:</b>	Roma
<b>Località:</b>	via Borghesiana – loc. Prato Fiorito
<b>Coordinate WGS 84 lat/lon</b>	41.88501, 12.66935
<b>Descrizione criticità:</b>	Tratto di strada a traffico elevato e veloce, praticamente senza banchina e stretta fra guardrail.
<b>Soluzioni proposte:</b>	Predisporre segnaletica verticale a indicare il pericolo di ciclisti in carreggiata. Il tratto di criticità è stato fatto terminare nel punto dove inizia una strada complanare che potrebbe essere agevolmente trasformata in ciclabile
<b>Priorità:</b>	Media

**Inquadramento territoriale**



**Dettaglio mappa**



**Situazione attuale**



**Intervento proposto**

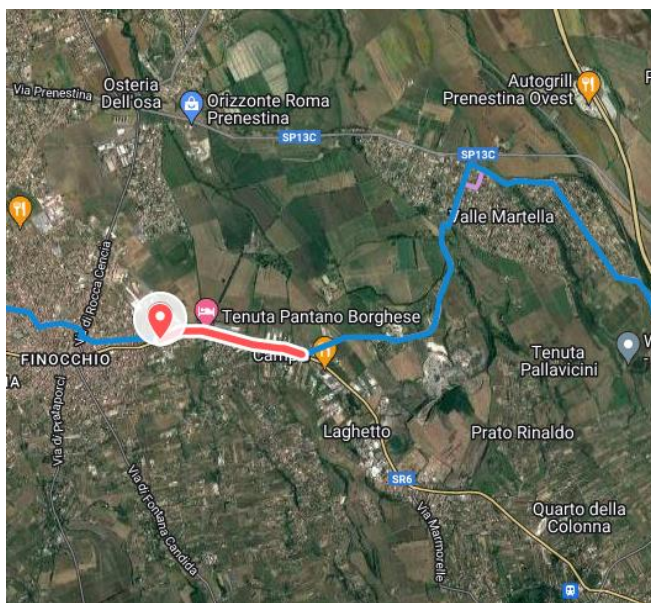


### 3.2 Comune di Montecompatri

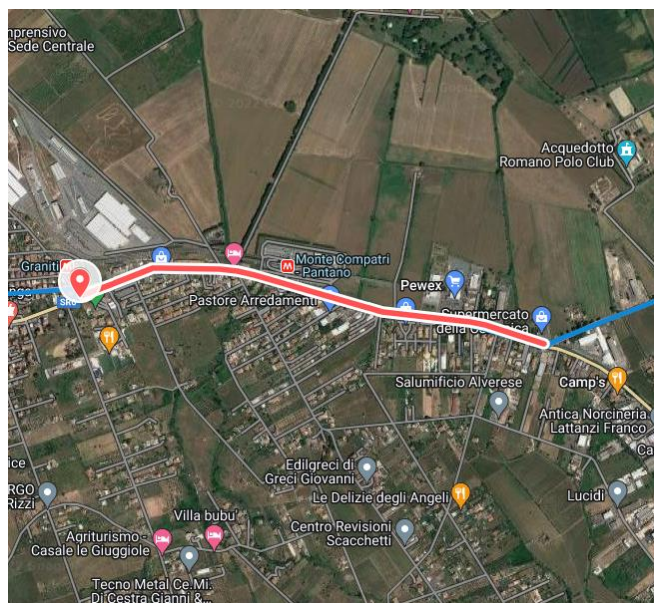
<b>Codice scheda:</b>	<b>01-B2</b>
<b>Provincia:</b>	Città metropolitana di Roma
<b>Comune:</b>	Montecompatri
<b>Località:</b>	Finocchio; Via Casilina incrocio via Graniti
<b>Coordinate WGS 84 lat/lon</b>	41.86465, 12.69875
<b>Descrizione criticità:</b>	Strada fortemente trafficata
<b>Soluzioni proposte:</b>	Come soluzione immediata predisporre segnaletica verticale a indicare il pericolo di ciclisti in carreggiata. Come intervento migliorativo, data la abbondante larghezza della carreggiata, si consiglia di ricavare una corsia ciclabile in fregio alla strada.

**Priorità:** Media

#### Inquadramento territoriale



#### Dettaglio mappa



#### Situazione attuale



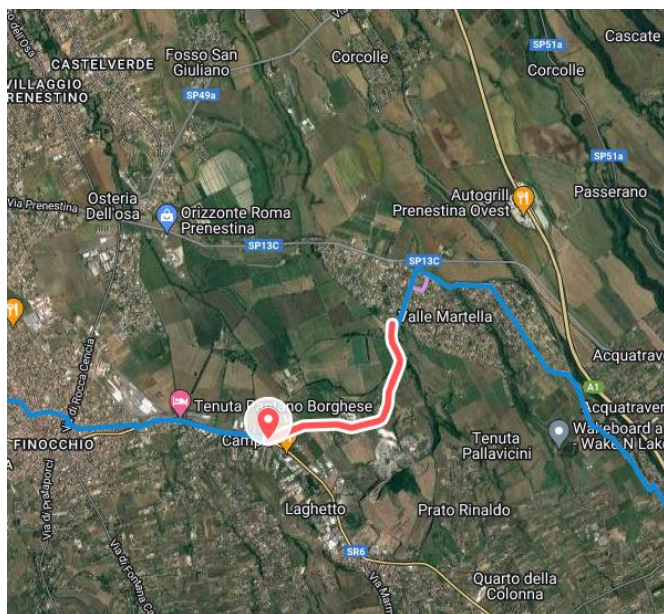
#### Intervento proposto



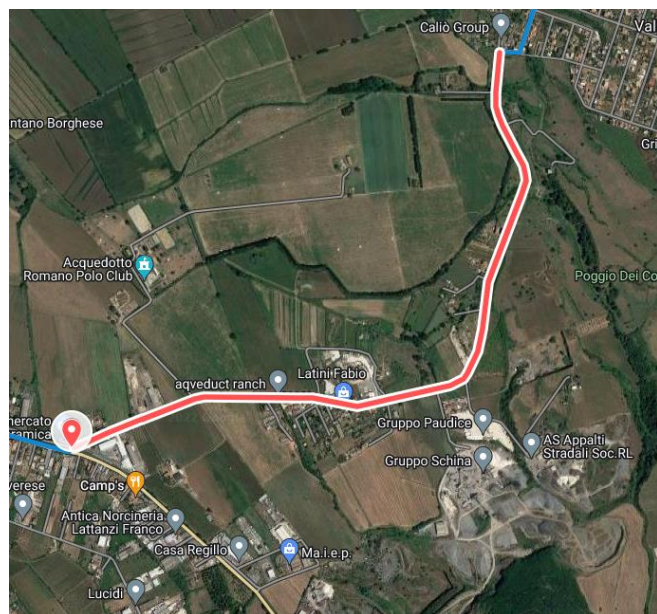
### 3.3 Comune di Zagarolo

<b>Codice scheda:</b>	<b>01-C2</b>
<b>Provincia:</b>	Città metropolitana di Roma
<b>Comune:</b>	Zagarolo
<b>Località:</b>	Valle Martella – via Acqua Felice
<b>Coordinate WGS 84 lat/lon</b>	41.86322, 12.71896
<b>Descrizione criticità:</b>	Tratto di strada a traffico elevato e veloce, con banchina ridotta
<b>Soluzioni proposte:</b>	Predisporre segnaletica verticale a indicare il pericolo di ciclisti in carreggiata.
<b>Priorità:</b>	Media

#### Inquadramento territoriale



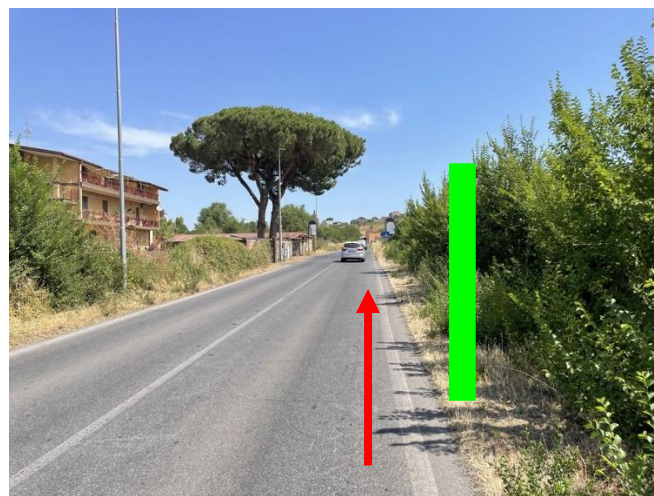
#### Dettaglio mappa



#### Situazione attuale



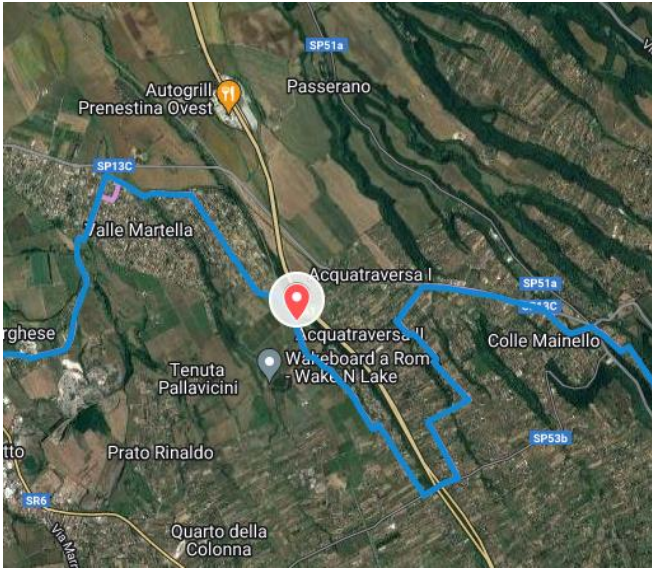
#### Intervento proposto



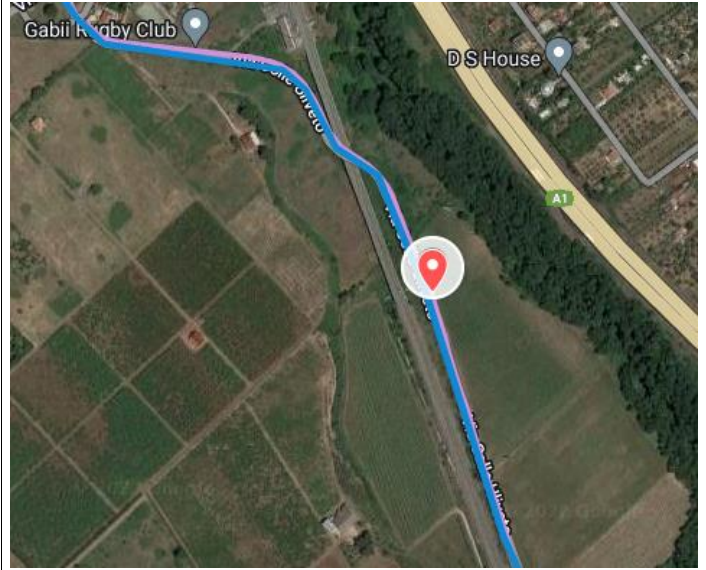


<b>Codice scheda:</b>	<b>01-D1</b>
<b>Provincia:</b>	Città metropolitana di Roma
<b>Comune:</b>	Zagarolo
<b>Località:</b>	Valle Martella – via Colle Uliveto
<b>Coordinate WGS 84 lat/lon</b>	41.86829, 12.76763
<b>Descrizione criticità:</b>	Discarica abusiva
<b>Soluzioni proposte:</b>	Operazione di rimozione e pulizia
<b>Priorità:</b>	bassa

**Inquadramento territoriale**



**Dettaglio mappa**



**Situazione attuale**

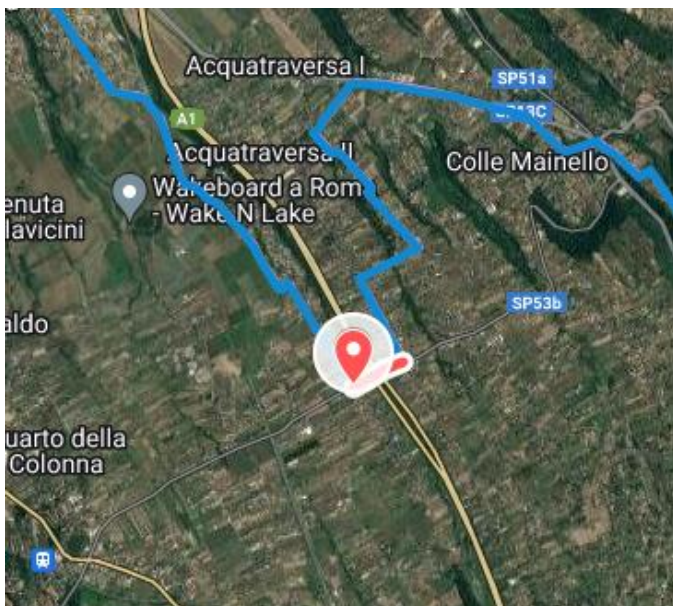


**Intervento proposto**

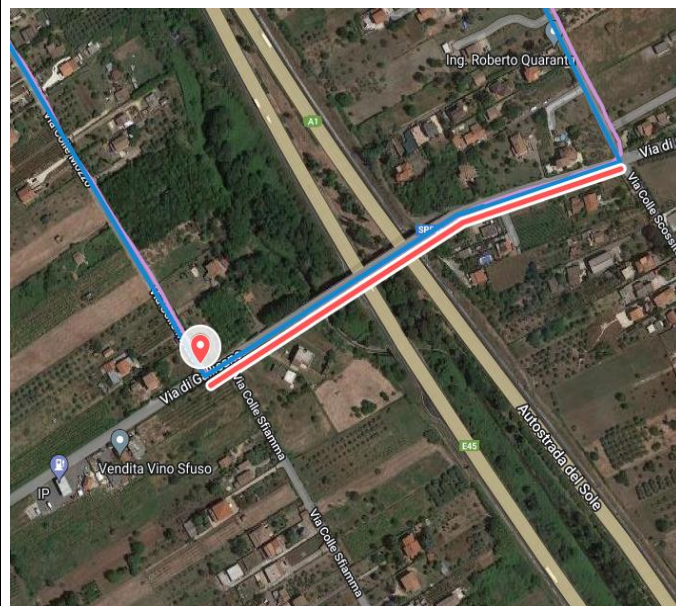


<b>Codice scheda:</b>	<b>01-C3</b>
<b>Provincia:</b>	Città metropolitana di Roma
<b>Comune:</b>	Zagarolo
<b>Località:</b>	via di Gallicano – SP 53b (cavalcavia autostrada del Sole)
<b>Coordinate WGS 84 lat/lon</b>	41.85083, 12.78487
<b>Descrizione criticità:</b>	Tratto di strada a traffico elevato e veloce, con banchina ridotta
<b>Soluzioni proposte:</b>	Predisporre segnaletica verticale a indicare il pericolo di ciclisti in carreggiata.
<b>Priorità:</b>	Media

**Inquadramento territoriale**



**Dettaglio mappa**



**Situazione attuale**



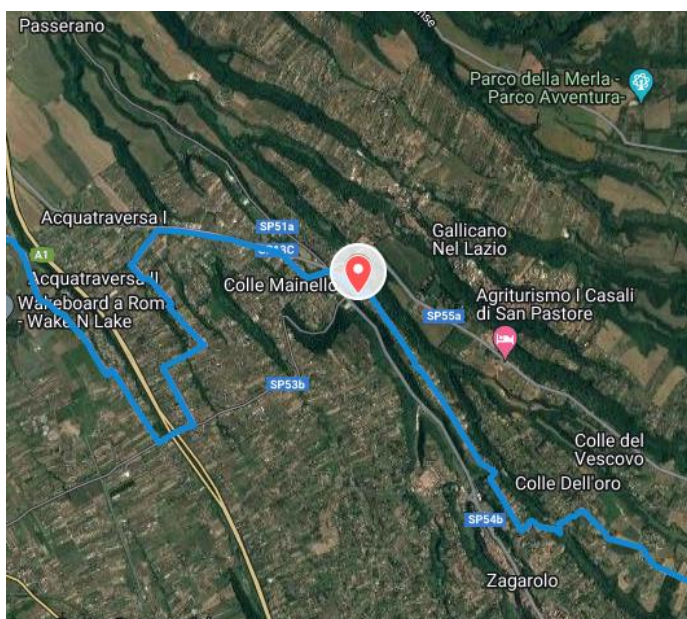
**Intervento proposto**



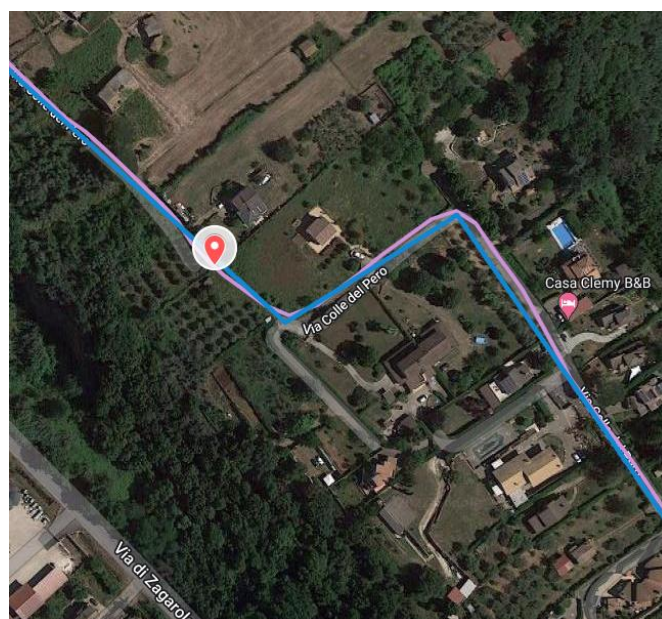
### 3.4 Comune di Galliciano nel Lazio

<b>Codice scheda:</b>	<b>01-X1</b>
<b>Provincia:</b>	Città metropolitana di Roma
<b>Comune:</b>	Galliciano nel Lazio
<b>Località:</b>	Colle Mainello - Via colle del Pero
<b>Coordinate WGS 84 lat/lon</b>	41.86547, 12.81113
<b>Descrizione criticità:</b>	Presenza di una sbarra a ostruire il passaggio
<b>Soluzioni proposte:</b>	La sbarra ostruisce il passaggio ma è superabile. Occorre verificare se si è in proprietà privata ed eventualmente ufficializzare un accordo di passaggio.
<b>Priorità:</b>	Media

**Inquadramento territoriale**



**Dettaglio mappa**



**Situazione attuale**



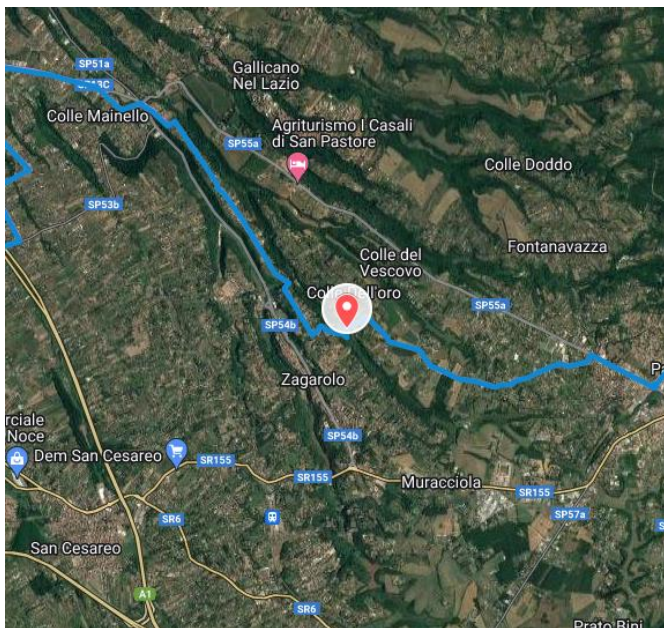
**Intervento proposto**



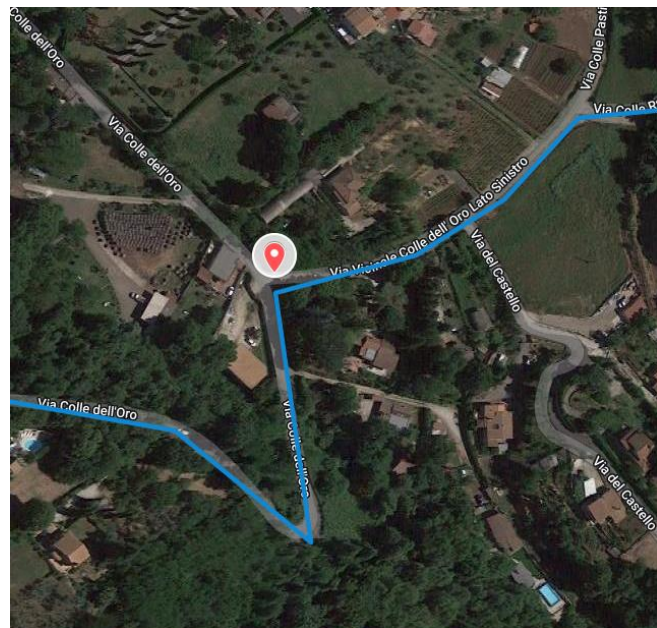
### 3.5 Comune di Zagarolo

<b>Codice scheda:</b>	<b>01-C4</b>
<b>Provincia:</b>	Città metropolitana di Roma
<b>Comune:</b>	Zagarolo
<b>Località:</b>	Colle dell'Oro
<b>Coordinate WGS 84 lat/lon</b>	41.84286, 12.83797
<b>Descrizione criticità:</b>	E' presente un cartello Francigena che indica in direzione sbagliata
<b>Soluzioni proposte:</b>	Sostituire il cartello sinistro con uno destro (la sostituzione è indicata anche nel piano segnaletica).
<b>Priorità:</b>	Media

**Inquadramento territoriale**



**Dettaglio mappa**



**Situazione attuale**



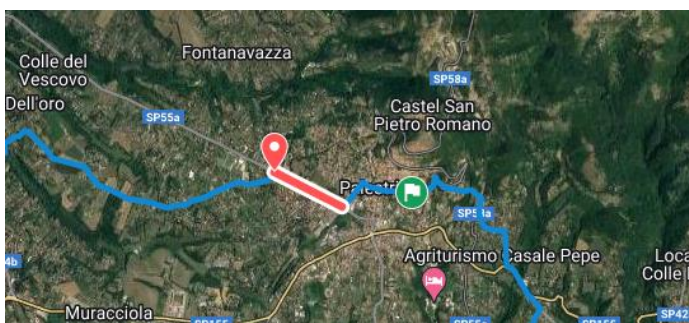
**Intervento proposto**



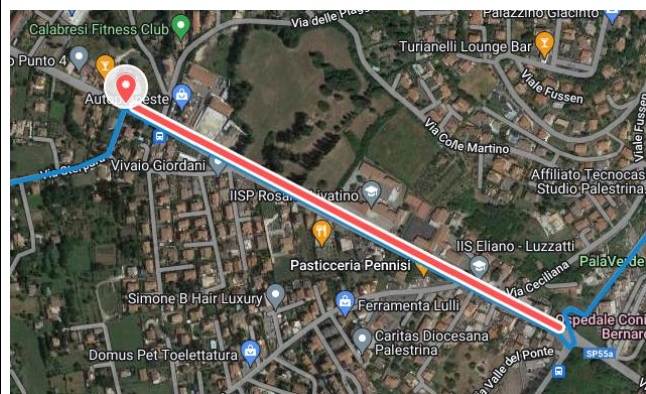
## 3.6 Comune di Palestrina

<b>Codice scheda:</b>	<b>01-B3</b>
<b>Provincia:</b>	Città metropolitana di Roma
<b>Comune:</b>	Palestrina
<b>Località:</b>	via Pedemontana - SP55a
<b>Coordinate WGS 84 lat/lon</b>	41.83998, 12.87447
<b>Descrizione criticità:</b>	Tratto di strada a traffico elevato e veloce, con banchina ridotta
<b>Soluzioni proposte:</b>	Predisporre segnaletica verticale a indicare il pericolo di ciclisti in carreggiata. Imporre limite di velocità. Si può valutare di costruire sul lato destro una pista ciclopeditonale (mentre sul lato sinistro è visibile un lungo tratto di basolato romano).
<b>Priorità:</b>	Media

## Inquadramento territoriale



## Dettaglio mappa



## Situazione attuale

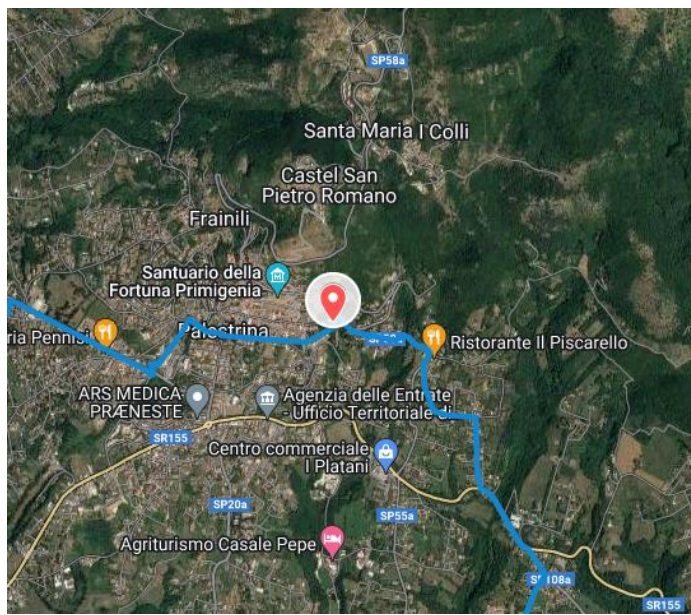


## Intervento proposto

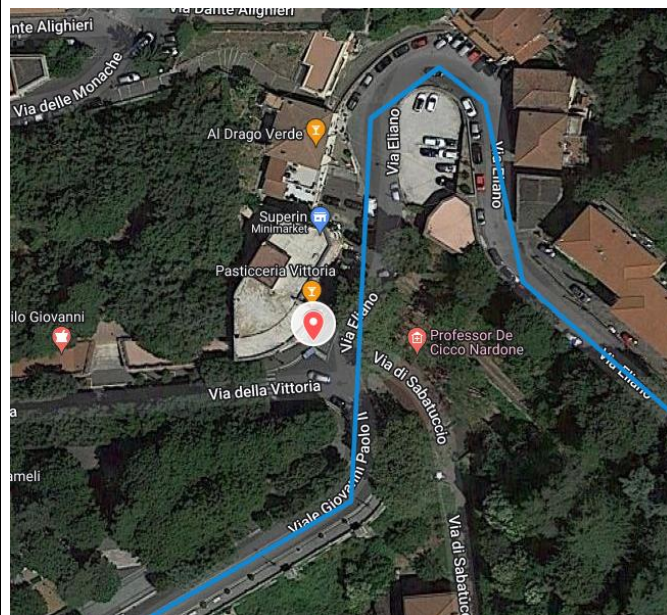


<b>Codice scheda:</b>	<b>02-C1</b>
<b>Provincia:</b>	Città metropolitana di Roma
<b>Comune:</b>	Palestrina
<b>Località:</b>	Palestrina – incrocio via della Vittoria/via Eliano
<b>Coordinate WGS 84 lat/lon</b>	41.83883, 12.89603
<b>Descrizione criticità:</b>	E' presente un cartello Francigena che indica in direzione sbagliata
<b>Soluzioni proposte:</b>	Sostituire il cartello sinistro con uno destro (la sostituzione è indicata anche nel piano segnaletica).
<b>Priorità:</b>	Media

**Inquadramento territoriale**



**Dettaglio mappa**



**Situazione attuale**

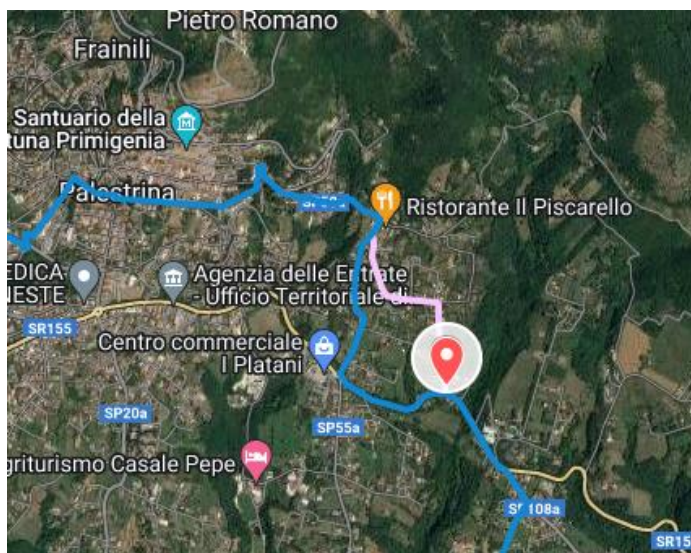


**Intervento proposto**

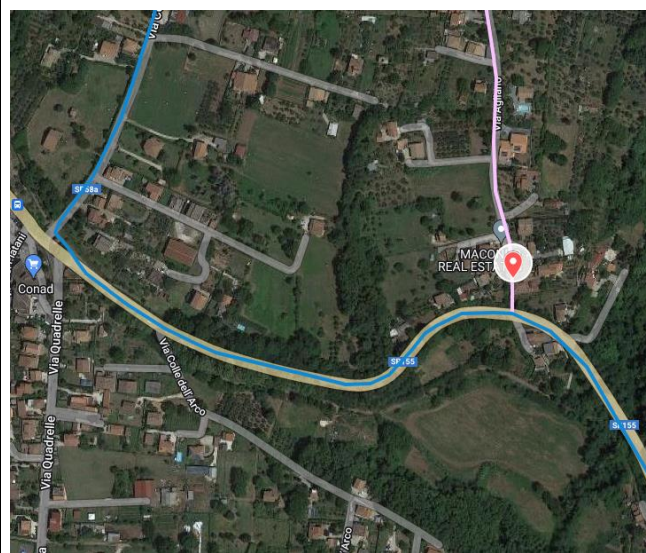


<b>Codice scheda:</b>	<b>02-V1 (tratto pedonale)</b>
<b>Provincia:</b>	Città metropolitana di Roma
<b>Comune:</b>	Palestrina
<b>Località:</b>	via Agliano – sbocco su via Prenestina antica
<b>Coordinate WGS 84 lat/lon</b>	41.83077, 12.90607
<b>Descrizione criticità:</b>	Passaggio invaso dalla vegetazione che sbocca in un punto pericoloso di via Prenestina
<b>Soluzioni proposte:</b>	A causa di questo passaggio, con scalette e breve sentiero tra la vegetazione, le due tracce (ciclabile e pedonale) sono state separate. Questo breve tratto del tracciato pedonale necessita di pulizia e manutenzione. Va però considerato che il sentiero sbuca sulla Prenestina in maniera improvvisa e non visibile dalla strada, in un punto trafficato e pericoloso. Si consiglia di studiare una alternativa per evitare il passaggio dei pedoni sulla Prenestina.
<b>Priorità:</b>	Media

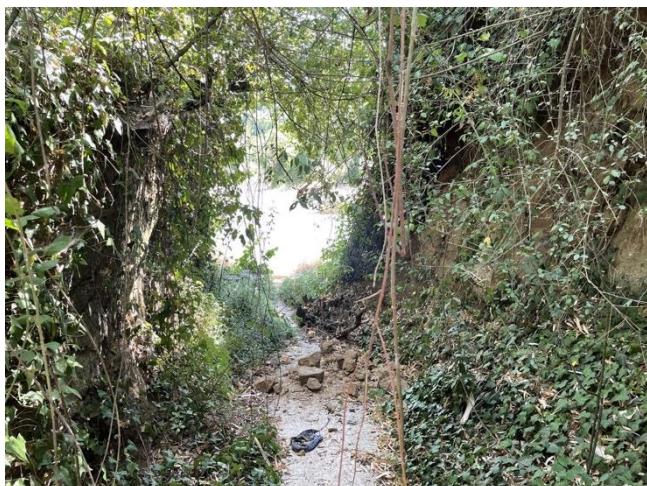
**Inquadramento territoriale**



**Dettaglio mappa**

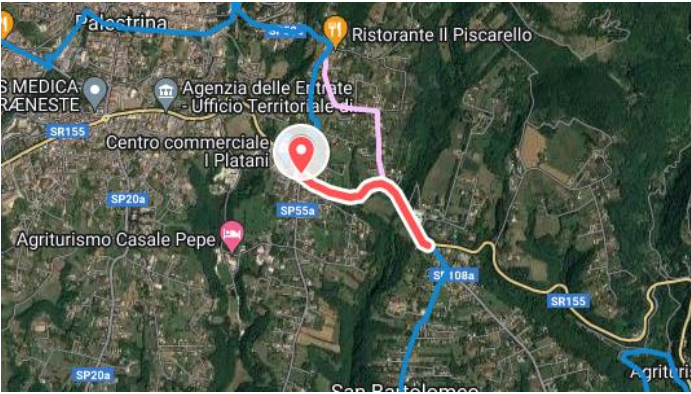





**Situazione attuale**



**Intervento proposto**



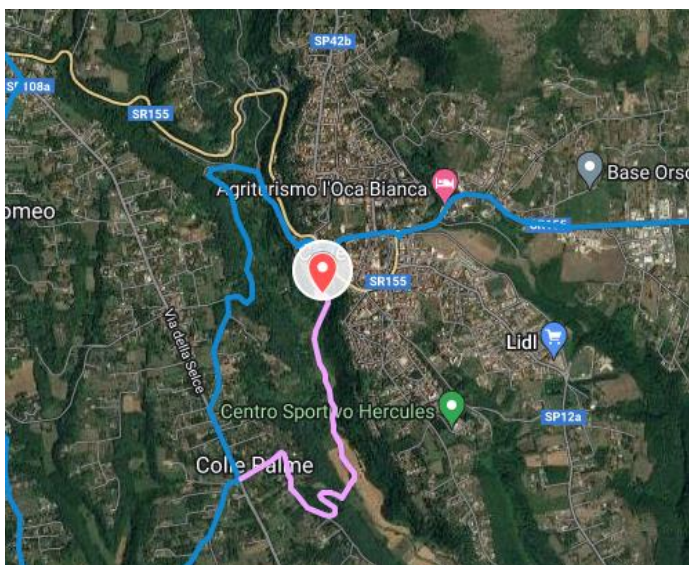
<b>Codice scheda:</b>	<b>02-C2</b>
<b>Provincia:</b>	Città metropolitana di Roma
<b>Comune:</b>	Palestrina
<b>Località:</b>	via Prenestina antica dopo incrocio con SP 58a
<b>Coordinate WGS 84 lat/lon</b>	41.83087, 12.90063
<b>Descrizione criticità:</b>	Tratto di strada a traffico elevato e veloce, con banchina ridotta
<b>Soluzioni proposte:</b>	Predisporre segnaletica verticale a indicare il pericolo di ciclisti in carreggiata. Imporre limite di velocità. Circa a metà, dove si innesta la traccia pedonale (in rosa nella mappa), occorre un altro segnale di attenzione pedoni in carreggiata (vedi scheda precedente 02-V1)
<b>Priorità:</b>	Media
<div style="display: flex; justify-content: space-around;"> <div style="width: 45%;"> <p><b>Inquadramento territoriale</b></p>  </div> <div style="width: 45%;"> <p><b>Dettaglio mappa</b></p>  </div> </div>	
<div style="display: flex; justify-content: space-around;"> <div style="width: 45%;"> <p><b>Situazione attuale</b></p>  </div> <div style="width: 45%;"> <p><b>Intervento proposto</b></p>  </div> </div>	



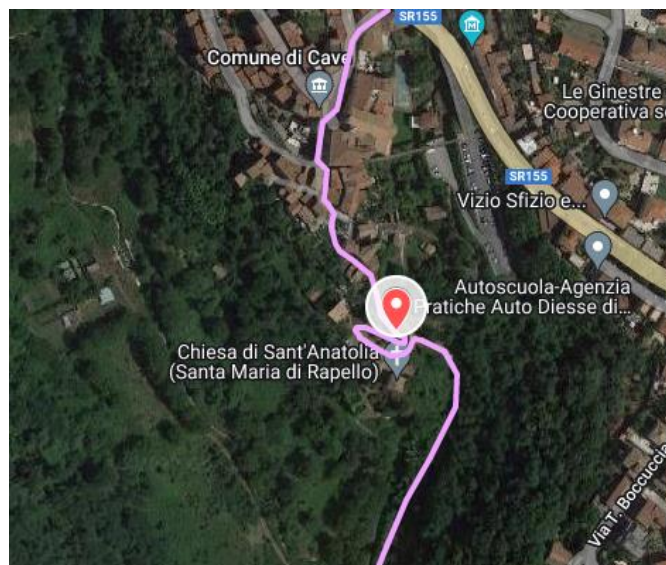
## 3.7 Comune di Cave

<b>Codice scheda:</b>	<b>02-V2 (tratto pedonale)</b>
<b>Provincia:</b>	Roma
<b>Comune:</b>	Cave
<b>Località:</b>	Cave – sentiero presso chiesa S.M. di Rapello
<b>Coordinate WGS 84 lat/lon</b>	41.81629, 12.92901
<b>Descrizione criticità:</b>	Sentiero con corrimano in legno usurati e vegetazione invasiva
<b>Soluzioni proposte:</b>	Il sentiero è ben progettato ma ha bisogno della ristrutturazione dei corrimani in legno, degradati dal tempo, e di opera di pulizia dalla vegetazione invasiva.
<b>Priorità:</b>	Bassa

## Inquadramento territoriale



## Dettaglio mappa



## Situazione attuale



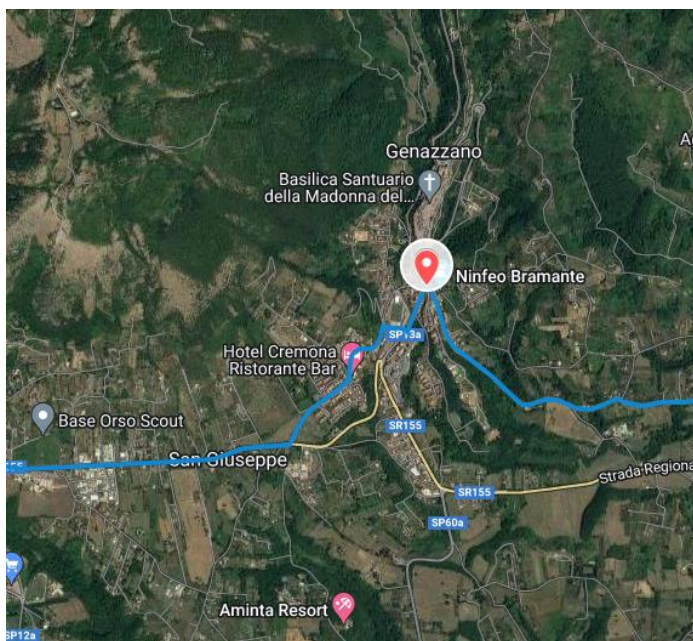
## Intervento proposto



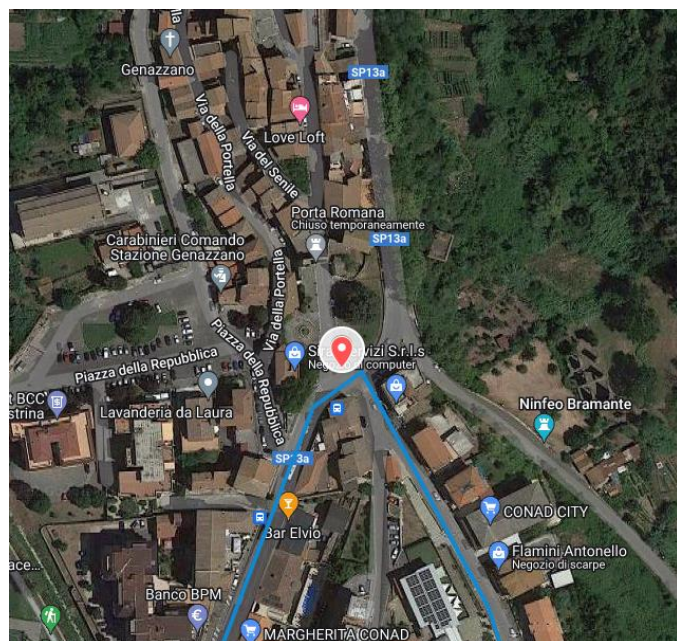
### 3.8 Comune di Genazzano

<b>Codice scheda:</b>	02-C3
<b>Provincia:</b>	Roma
<b>Comune:</b>	Genazzano
<b>Località:</b>	Genazzano - Via Andreani, incrocio con via Trento e Trieste
<b>Coordinate WGS 84 lat/lon</b>	41.82901, 12.97281
<b>Descrizione criticità:</b>	E' presente un cartello Francigena che indica in direzione sbagliata
<b>Soluzioni proposte:</b>	Sostituire il cartello sinistro con uno destro (la sostituzione è indicata anche nel piano segnaletica).
<b>Priorità:</b>	Media

**Inquadramento territoriale**



**Dettaglio mappa**



**Situazione attuale**



**Intervento proposto**

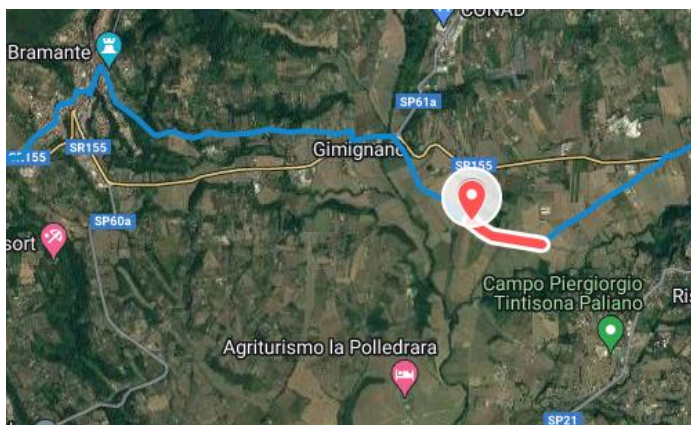


## 4 Provincia di Frosinone

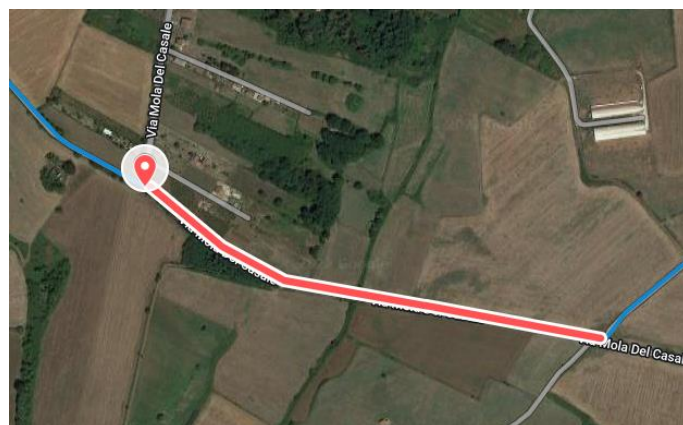
### 4.1 Comune di Paliano

<b>Codice scheda:</b>	02-B1
<b>Provincia:</b>	Frosinone
<b>Comune:</b>	Paliano
<b>Località:</b>	via Mola del Casale
<b>Coordinate WGS 84 lat/lon</b>	41.81482, 13.01874
<b>Descrizione criticità:</b>	Tratto di strada a traffico veloce, con banchina ridotta e sbiadita
<b>Soluzioni proposte:</b>	Predisporre segnaletica verticale a indicare il pericolo di ciclisti in carreggiata. Imporre limite di velocità. Ridipingere linea di banchina
<b>Priorità:</b>	Media

#### Inquadramento territoriale



#### Dettaglio mappa



#### Situazione attuale

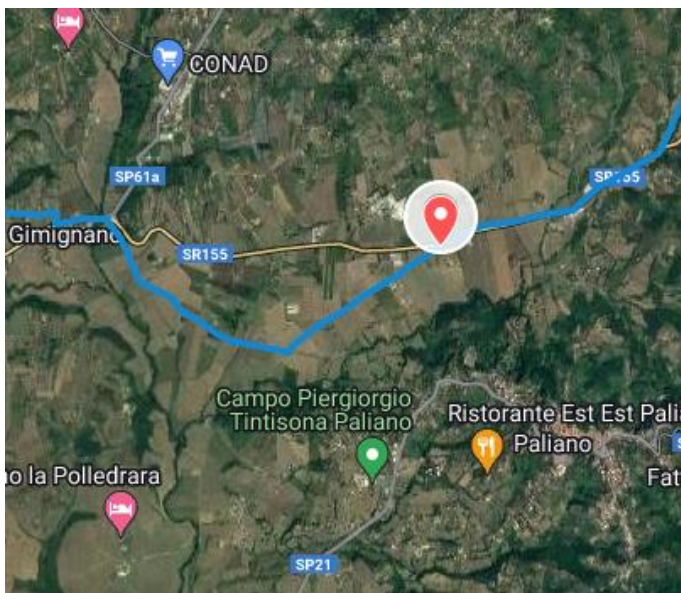


#### Intervento proposto

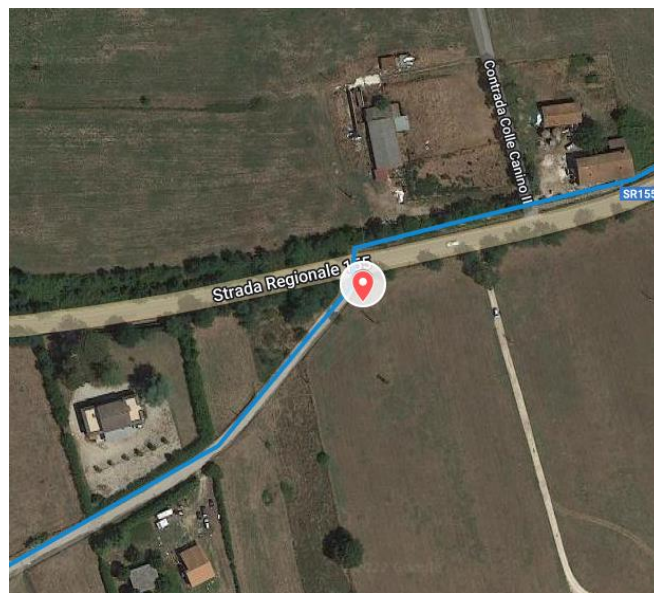


<b>Codice scheda:</b>	<b>02-D1</b>
<b>Provincia:</b>	Frosinone
<b>Comune:</b>	Paliano
<b>Località:</b>	SR 155 presso contrada colle canino II
<b>Coordinate WGS 84 lat/lon</b>	41.82053, 13.04294
<b>Descrizione criticità:</b>	Discarica Abusiva
<b>Soluzioni proposte:</b>	Operazione di rimozione e pulizia
<b>Priorità:</b>	Bassa

**Inquadramento territoriale**



**Dettaglio mappa**



**Situazione attuale**

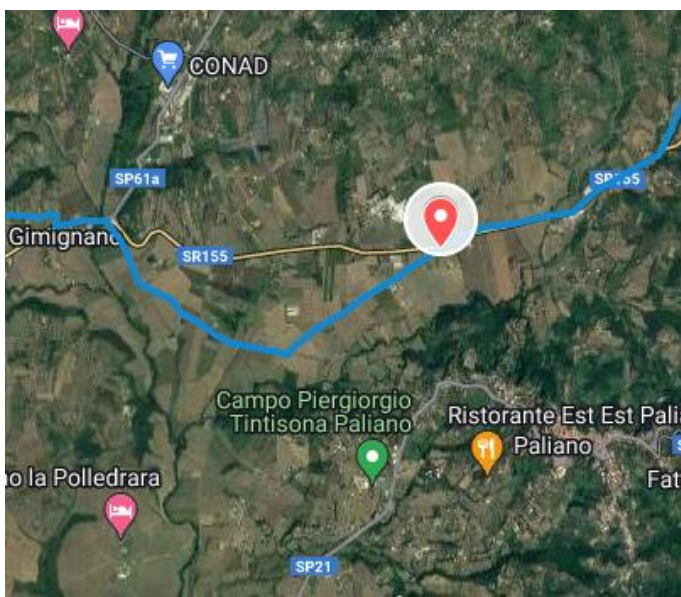


**Intervento proposto**

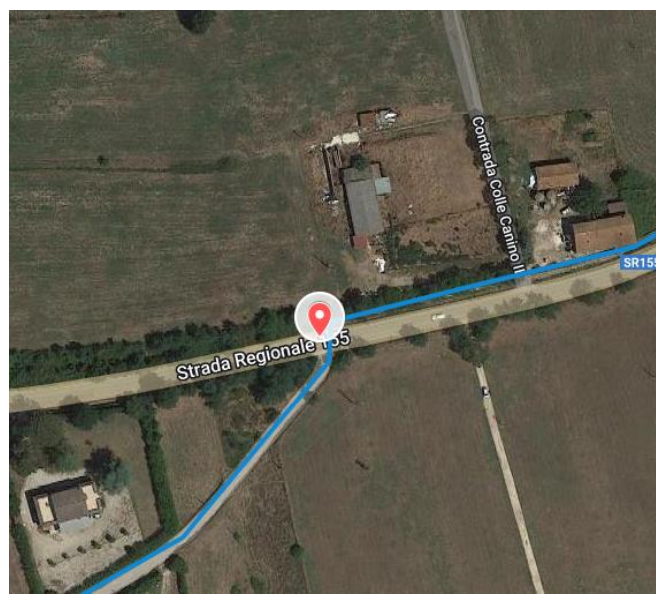


<b>Codice scheda:</b>	<b>02-A1</b>
<b>Provincia:</b>	Frosinone
<b>Comune:</b>	Paliano
<b>Località:</b>	SR 155 presso contrada colle canino II
<b>Coordinate WGS 84 lat/lon</b>	41.82068, 13.04284
<b>Descrizione criticità:</b>	Attraversamento stradale pericoloso
<b>Soluzioni proposte:</b>	La traccia prosegue parallela sul lato opposto della strada. Sono presenti strisce pedonali molto sbiadite. Ridipingere le strisce pedonali e predisporre segnaletica verticale di attraversamento.
<b>Priorità:</b>	Bassa

**Inquadramento territoriale**



**Dettaglio mappa**



**Situazione attuale**

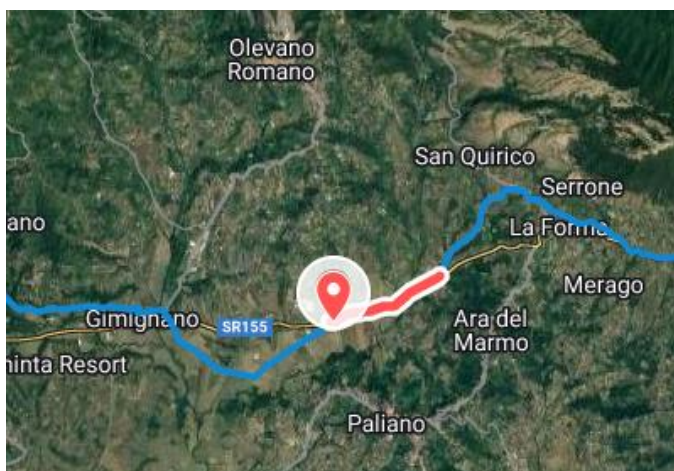


**Intervento proposto**

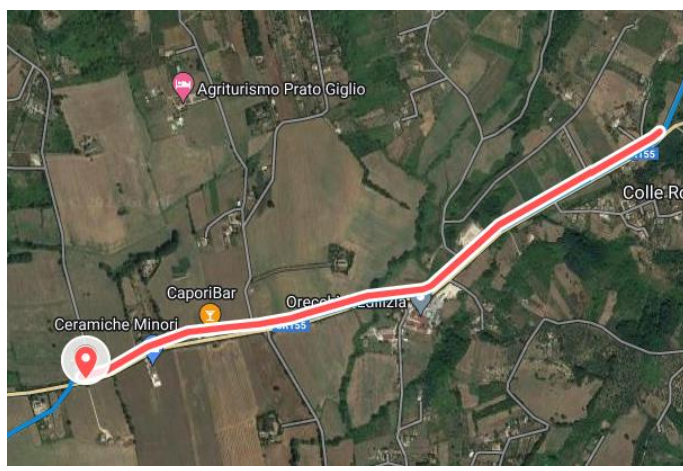


<b>Codice scheda:</b>	<b>02-V3</b>
<b>Provincia:</b>	Frosinone
<b>Comune:</b>	Paliano
<b>Località:</b>	SR 155 presso contrada colle canino II
<b>Coordinate WGS 84 lat/lon</b>	41.82084, 13.04342
<b>Descrizione criticità:</b>	Ciclabile senza manutenzione, invasa dalla vegetazione
<b>Soluzioni proposte:</b>	La ciclopedonale che consente il passaggio in sede protetta è palesemente non mantenuta e invasa dalla vegetazione. Ripulire il sentiero dai rovi e prevedere regolari interventi di pulizia per il mantenimento della percorribilità.
<b>Priorità:</b>	Media

**Inquadramento territoriale**



**Dettaglio mappa**



**Situazione attuale**

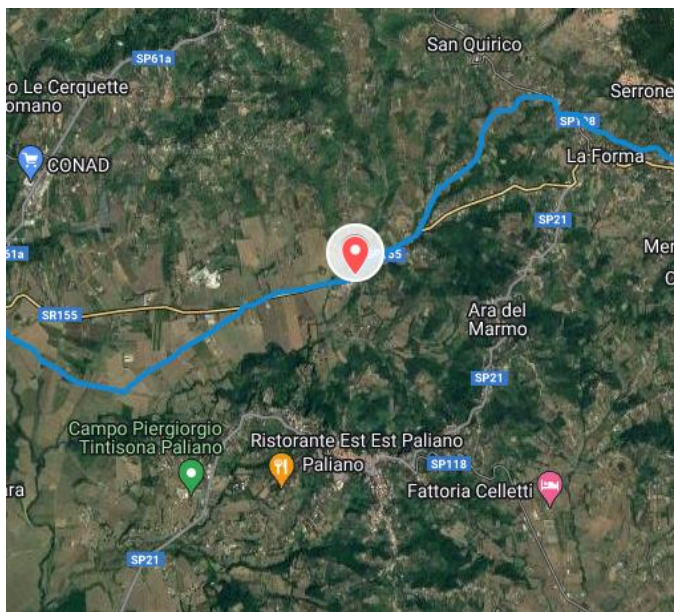


**Intervento proposto**

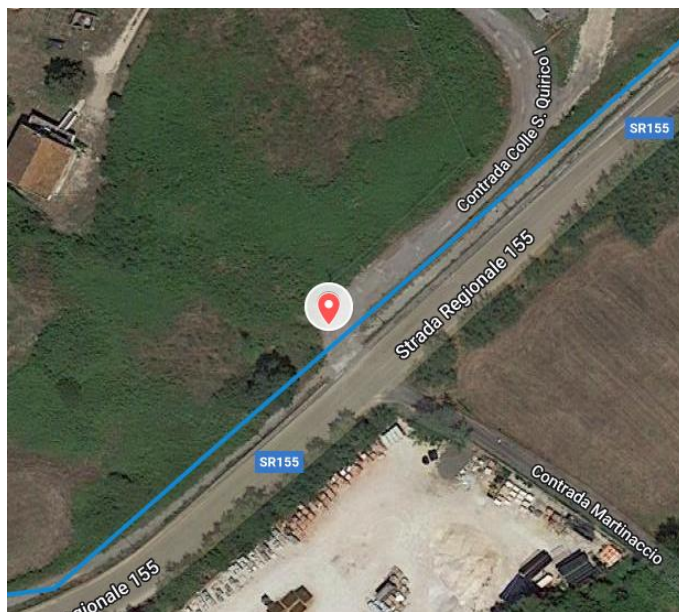


<b>Codice scheda:</b>	<b>02-A2</b>
<b>Provincia:</b>	Frosinone
<b>Comune:</b>	Paliano
<b>Località:</b>	SR 155 presso contrada colle san Quirico I
<b>Coordinate WGS 84 lat/lon</b>	41.82377, 13.05721
<b>Descrizione criticità:</b>	Attraversamento pedonale mancante
<b>Soluzioni proposte:</b>	La strada incrociata è una strada secondaria, ma l'innesto trasversale allunga molto il tratto di attraversamento; si consiglia di dipingere le strisce pedonali a terra, anche per dare continuità alla ciclabile.
<b>Priorità:</b>	Bassa

**Inquadramento territoriale**



**Dettaglio mappa**



**Situazione attuale**



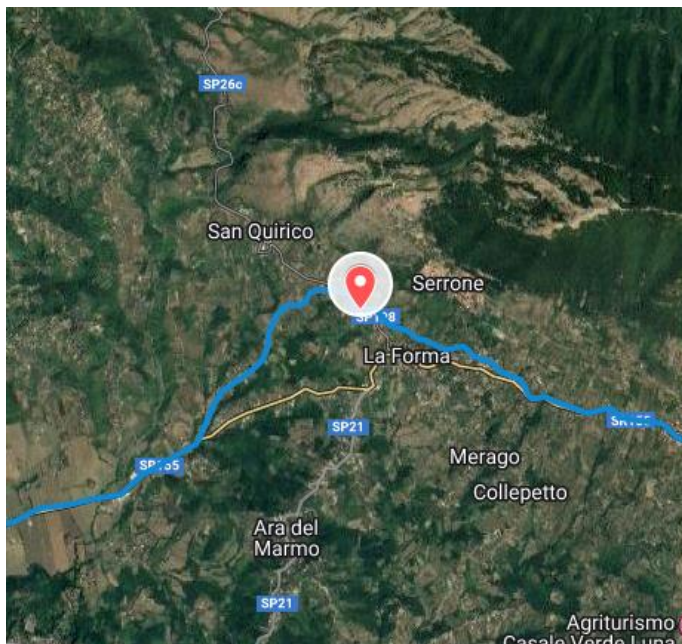
**Intervento proposto**



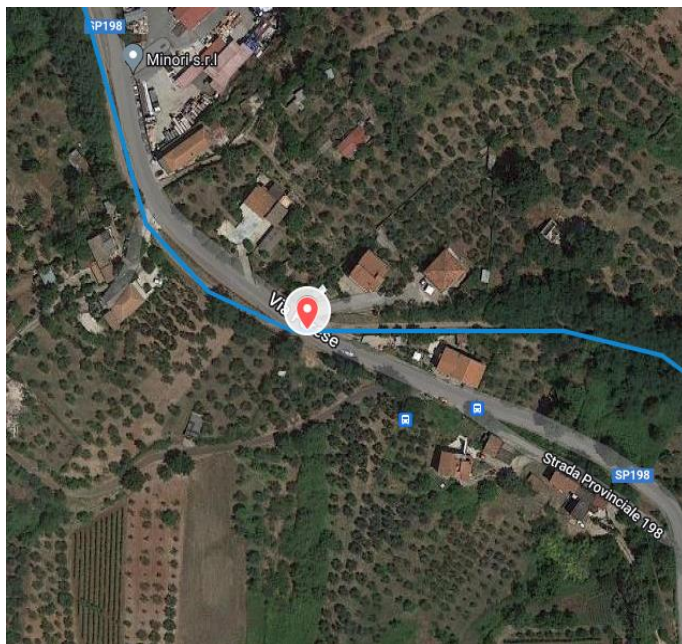
## 4.2 Comune di Serrone

<b>Codice scheda:</b>	<b>02-A3</b>
<b>Provincia:</b>	Frosinone
<b>Comune:</b>	Serrone
<b>Località:</b>	Incrocio ciclabile con via Forese
<b>Coordinate WGS 84 lat/lon</b>	41.83929, 13.08424
<b>Descrizione criticità:</b>	Attraversamento pedonale mancante
<b>Soluzioni proposte:</b>	Si consiglia di predisporre segnaletica orizzontale e verticale per segnalare l'attraversamento della ciclabile.
<b>Priorità:</b>	Media

**Inquadramento territoriale**



**Dettaglio mappa**



**Situazione attuale**







**Intervento proposto**

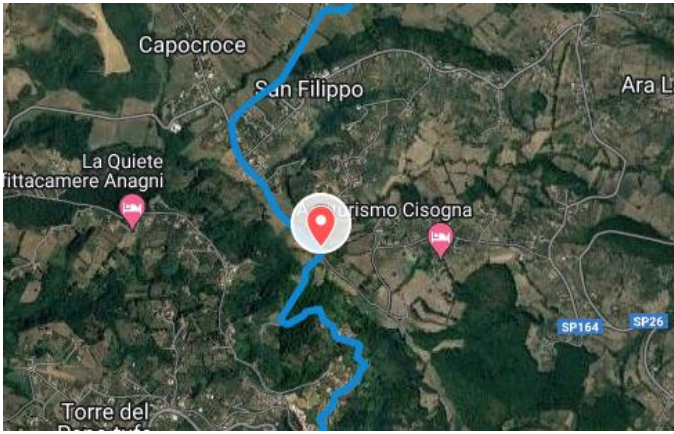
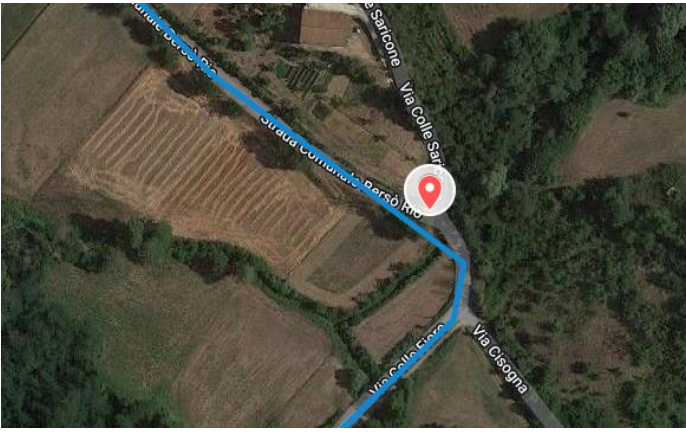






## 4.3 Comune di Acuto

<b>Codice scheda:</b>	<b>02-A4</b>
<b>Provincia:</b>	Frosinone
<b>Comune:</b>	Acuto
<b>Località:</b>	attraversamento SR155 raccordo di Fiuggi – località Macerie
<b>Coordinate WGS 84 lat/lon</b>	41.78713, 13.1616
<b>Descrizione criticità:</b>	Attraversamento stradale pericoloso su strada a traffico intenso e veloce
<b>Soluzioni proposte:</b>	Predisporre strisce pedonali e segnaletica verticale, possibilmente con semaforo a chiamata.
<b>Priorità:</b>	Alta
<b>Inquadramento territoriale</b>	<b>Dettaglio mappa</b>
	
<b>Situazione attuale</b>	<b>Intervento proposto</b>
	

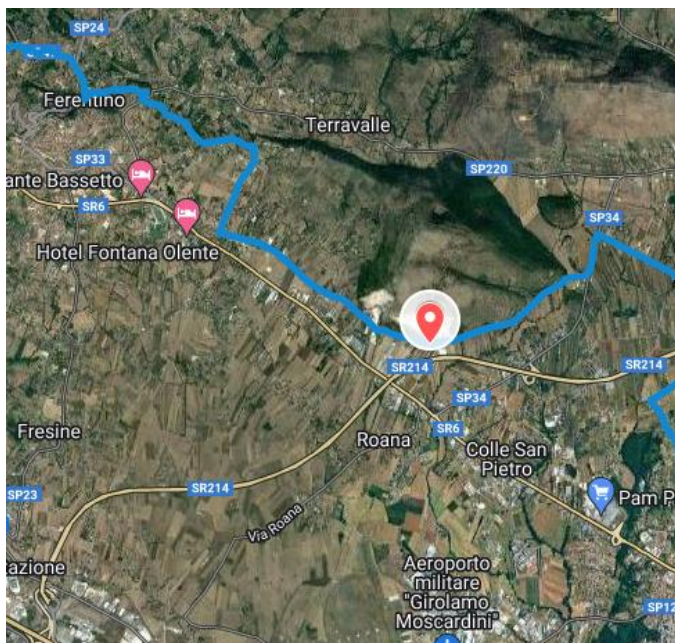
## 4.4 Comune di Anagni

<b>Codice scheda:</b>	<b>02-C4</b>
<b>Provincia:</b>	Frosinone
<b>Comune:</b>	Anagni
<b>Località:</b>	incrocio SC Bersò Rio / via Colle Saricone
<b>Coordinate WGS 84 lat/lon</b>	41.76098, 13.1433
<b>Descrizione criticità:</b>	E' presente un cartello Francigena (dir. Nord) che indica in direzione sbagliata
<b>Soluzioni proposte:</b>	Eliminare il cartello indicato o spostarlo a sinistra di via Bersò Rio a indicare correttamente la Francigena in direzione nord (la variazione è indicata anche nel piano segnaletica).
<b>Priorità:</b>	Alta
<b>Inquadramento territoriale</b>	
	
<b>Dettaglio mappa</b>	
	
<b>Situazione attuale</b>	
	
<b>Intervento proposto</b>	
	

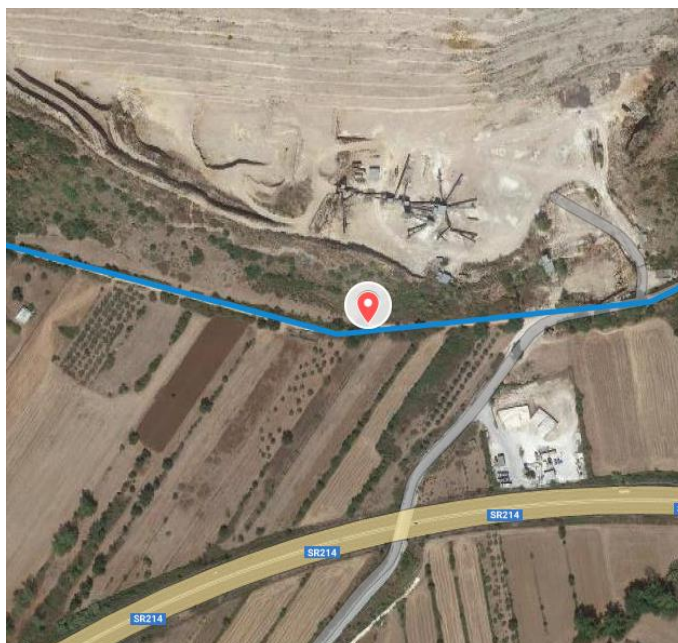
### 4.5 Comune di Ferentino

<b>Codice scheda:</b>	<b>03-D1</b>
<b>Provincia:</b>	Frosinone
<b>Comune:</b>	Ferentino
<b>Località:</b>	Ferentino – Cava piccola
<b>Coordinate WGS 84 lat/lon</b>	41.6732, 13.3004
<b>Descrizione criticità:</b>	Discarica abusiva
<b>Soluzioni proposte:</b>	Operazione di rimozione e pulizia
<b>Priorità:</b>	Bassa

**Inquadramento territoriale**



**Dettaglio mappa**



**Situazione attuale**



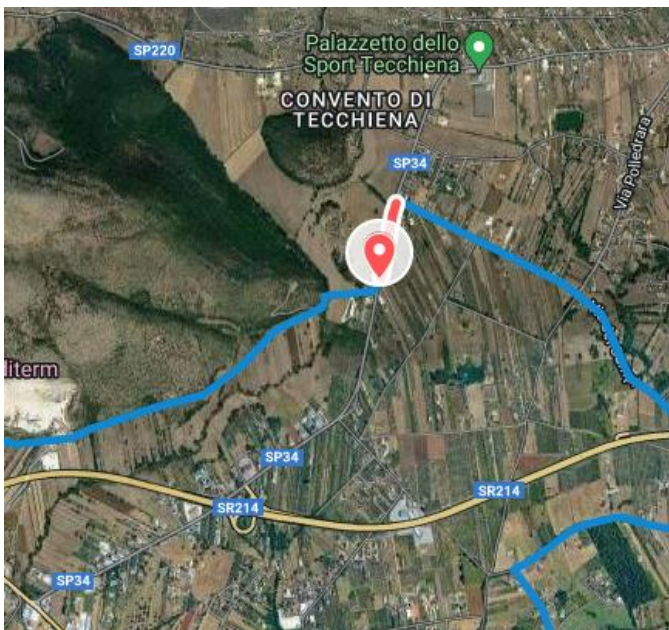
**Intervento proposto**



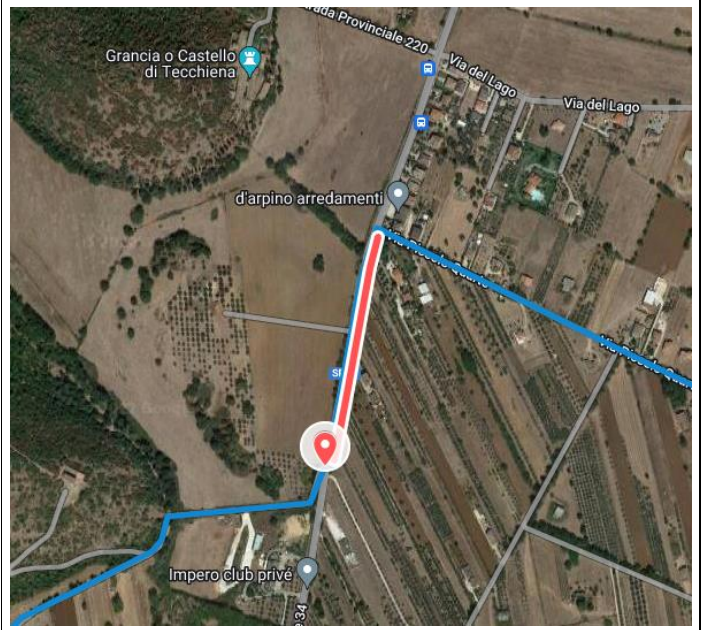
## 4.6 Comune di Alatri

<b>Codice scheda:</b>	<b>03-B1</b>
<b>Provincia:</b>	Frosinone
<b>Comune:</b>	Alatri
<b>Località:</b>	SP 34 - pressi del convento di Tecchiena
<b>Coordinate WGS 84 lat/lon</b>	41.67994, 13.32024
<b>Descrizione criticità:</b>	Tratto di strada a traffico veloce, con banchina assente e sporca
<b>Soluzioni proposte:</b>	Predisporre segnaletica verticale a indicare il pericolo di ciclisti in carreggiata. Dipingere linea di banchina con pulizia del bordo strada.
<b>Priorità:</b>	Media

**Inquadramento territoriale**



**Dettaglio mappa**



**Situazione attuale**

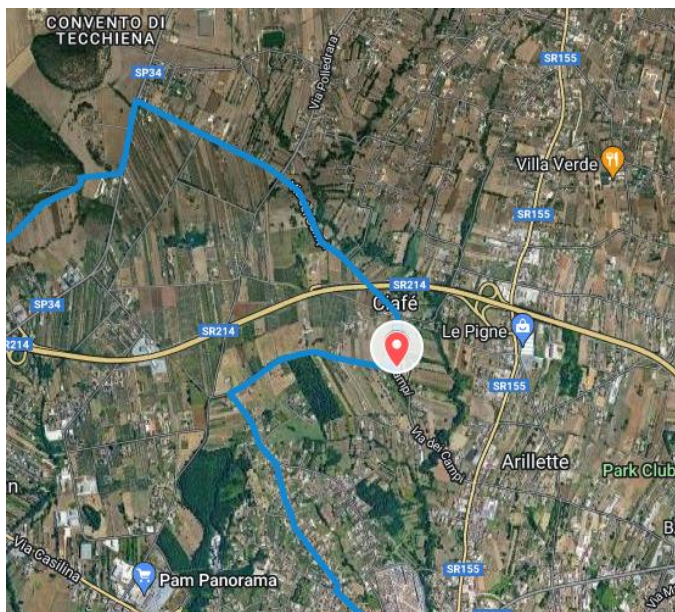


**Intervento proposto**

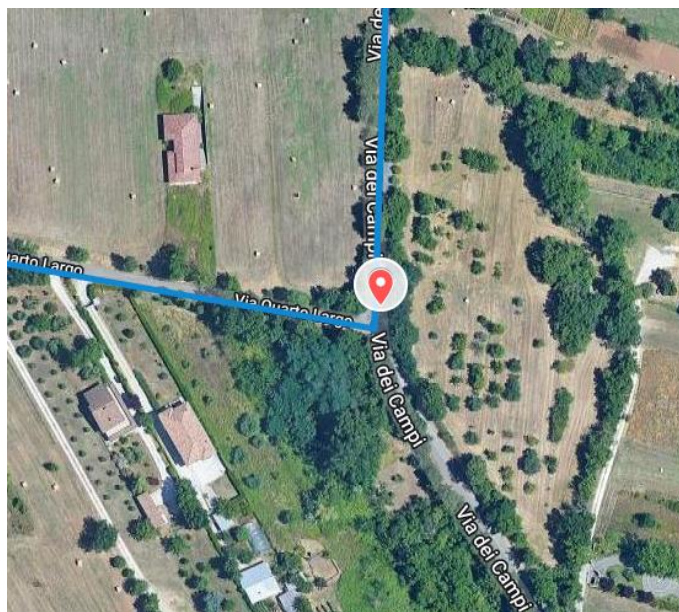


<b>Codice scheda:</b>	<b>03-C1</b>
<b>Provincia:</b>	Frosinone
<b>Comune:</b>	Alatri
<b>Località:</b>	via dei Campi incrocio via Quarto Largo
<b>Coordinate WGS 84 lat/lon</b>	41.66926, 13.33948
<b>Descrizione criticità:</b>	E' presente un cartello Francigena che indica in direzione sbagliata
<b>Soluzioni proposte:</b>	Eliminare il cartello indicato (dir. dritto) e sostituirlo con uno corretto (dir. destra) La variazione è indicata anche nel piano segnaletica.
<b>Priorità:</b>	Media

**Inquadramento territoriale**



**Dettaglio mappa**



**Situazione attuale**



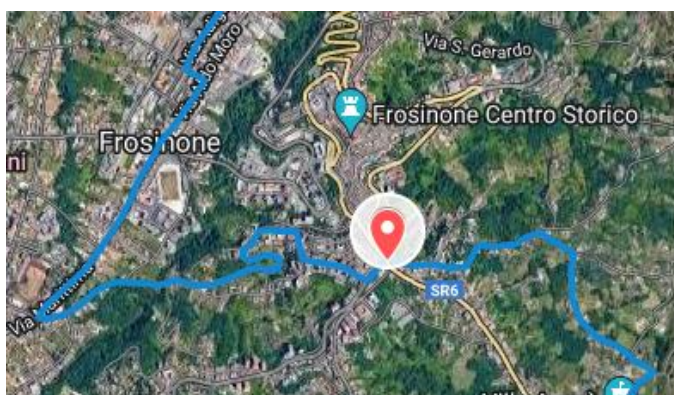
**Intervento proposto**



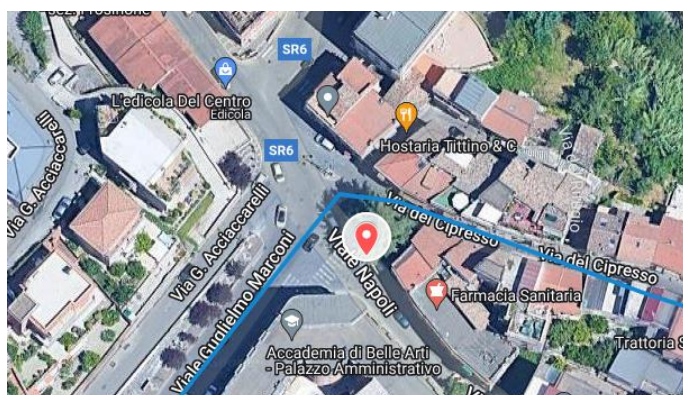
## 4.7 Comune di Frosinone

<b>Codice scheda:</b>	<b>03-C2</b>
<b>Provincia:</b>	Frosinone
<b>Comune:</b>	Frosinone
<b>Località:</b>	Frosinone – incrocio via Marconi / viale Napoli
<b>Coordinate WGS 84 lat/lon</b>	41.63527, 13.35386
<b>Descrizione criticità:</b>	E' presente un cartello Francigena che indica in direzione sbagliata
<b>Soluzioni proposte:</b>	Eliminare il cartello indicato. La variazione è indicata anche nel piano segnaletica.
<b>Priorità:</b>	Media

**Inquadramento territoriale**



**Dettaglio mappa**



**Situazione attuale**

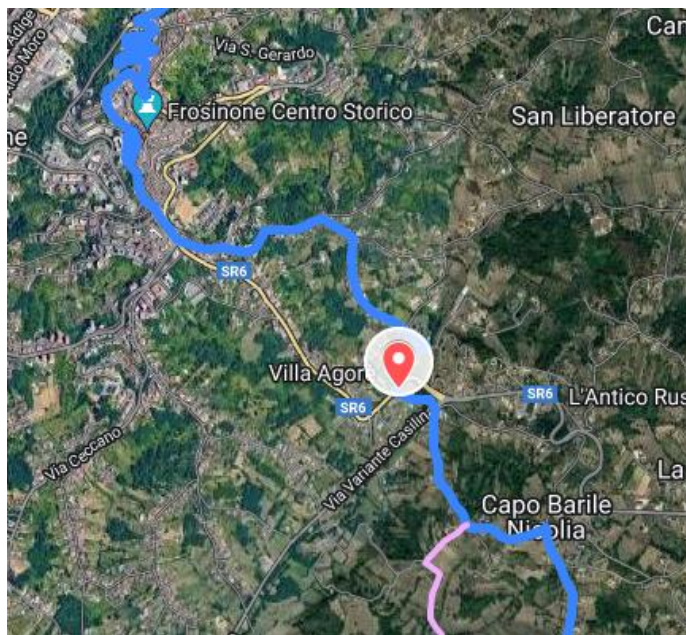


**Intervento proposto**

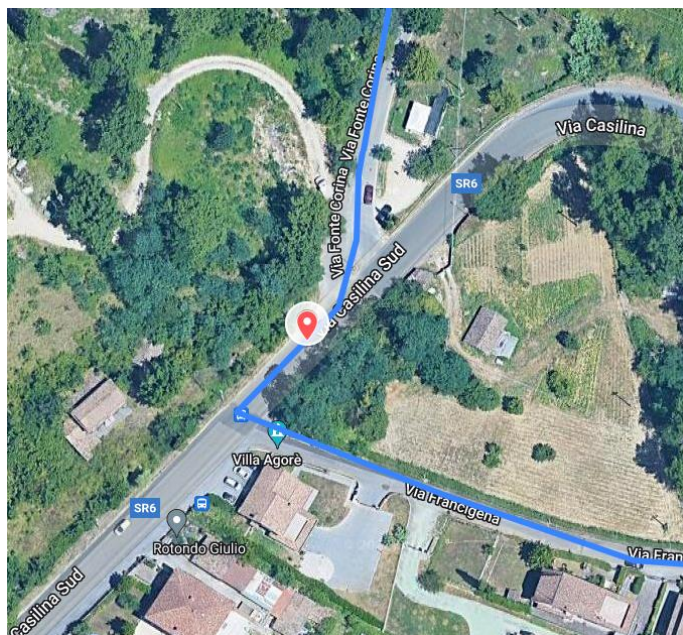


<b>Codice scheda:</b>	<b>03-A1</b>
<b>Provincia:</b>	Frosinone
<b>Comune:</b>	Frosinone
<b>Località:</b>	Via Fonte Corina incrocio via Casilina sud
<b>Coordinate WGS 84 lat/lon</b>	41.62943, 13.36566
<b>Descrizione criticità:</b>	Attraversamento pericoloso
<b>Soluzioni proposte:</b>	Predisporre strisce pedonali e segnaletica verticale.
<b>Priorità:</b>	Media

**Inquadramento territoriale**



**Dettaglio mappa**



**Situazione attuale**

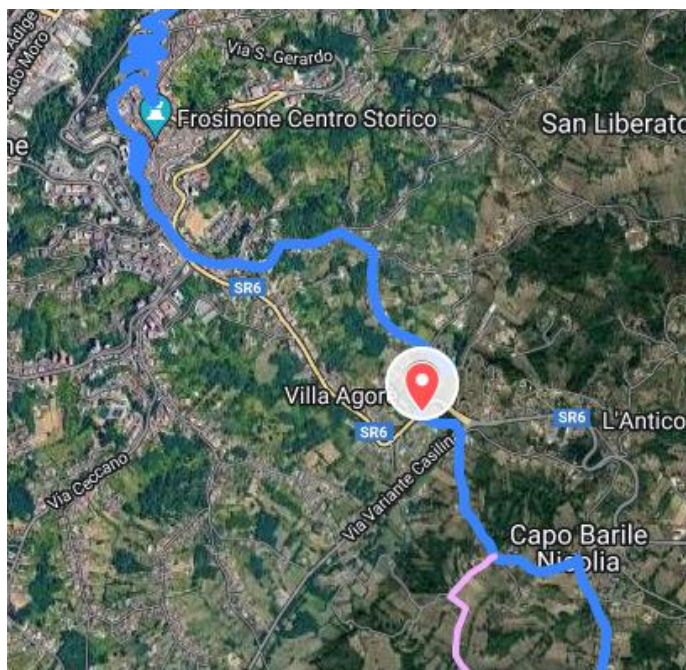


**Intervento proposto**

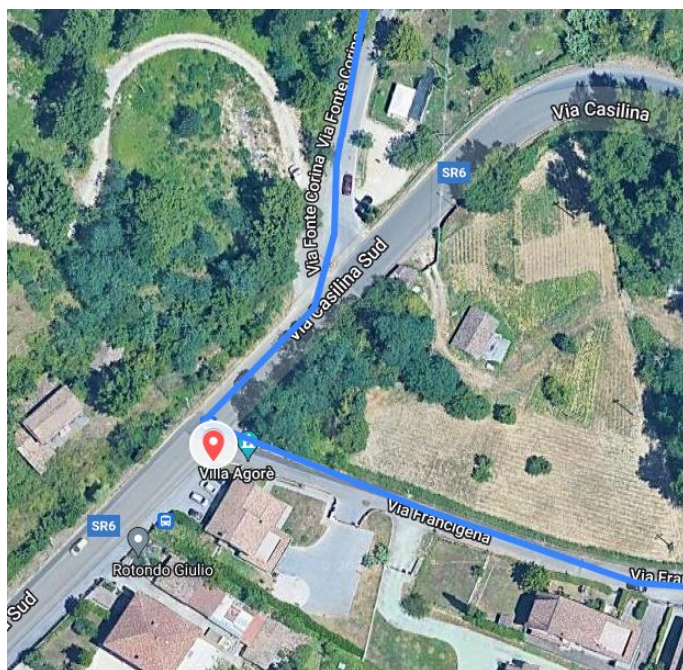


<b>Codice scheda:</b>	<b>03-C3</b>
<b>Provincia:</b>	Frosinone
<b>Comune:</b>	Frosinone
<b>Località:</b>	Via Fonte Corina incrocio via Casilina sud
<b>Coordinate WGS 84 lat/lon</b>	41.62922, 13.3655
<b>Descrizione criticità:</b>	E' presente un cartello Francigena che indica in direzione sbagliata
<b>Soluzioni proposte:</b>	Eliminare il cartello indicato (dir. sinistra). E' possibile il suo riutilizzo posizionandolo all'imbocco della via S. Magno (indicata via "Francigena" nel dettaglio mappa) dalla parte opposta rispetto a quello attuale, visibile solo di spalle per chi proviene lungo la traccia. La variazione è indicata anche nel piano segnaletica.
<b>Priorità:</b>	Media

**Inquadramento territoriale**



**Dettaglio mappa**



**Situazione attuale**



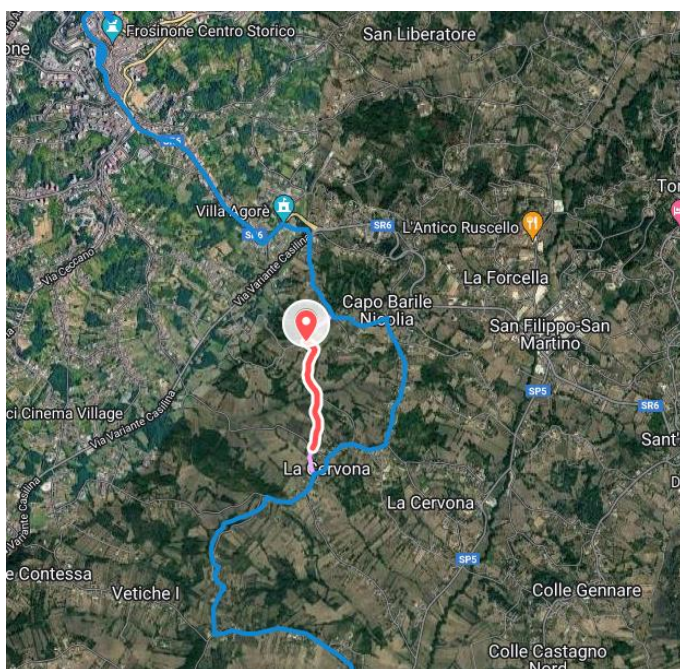
**Intervento proposto**



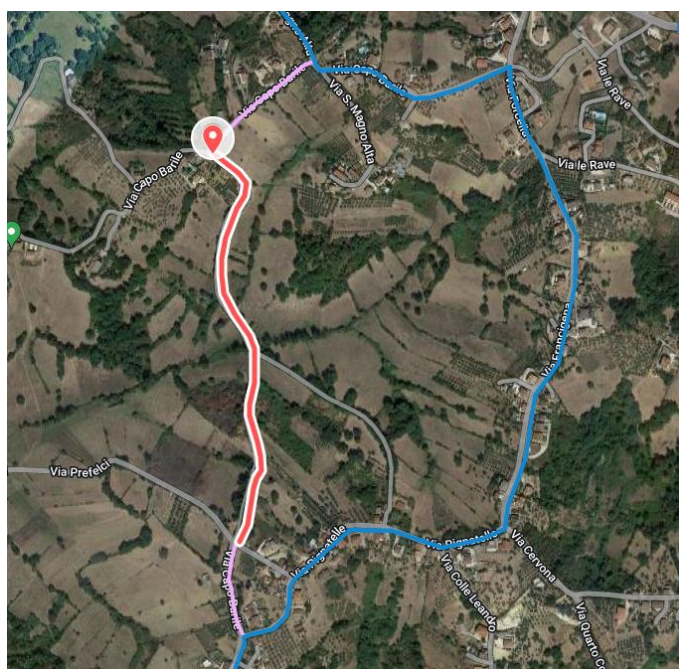


<b>Codice scheda:</b>	<b>03-V1 (tratto pedonale)</b>
<b>Provincia:</b>	Frosinone
<b>Comune:</b>	Frosinone
<b>Località:</b>	Via Capo Barile
<b>Coordinate WGS 84 lat/lon</b>	41.6224, 13.36728
<b>Descrizione criticità:</b>	Tratturo invaso dai rovi e dalla vegetazione.
<b>Soluzioni proposte:</b>	Ripulire il sentiero dai rovi e prevedere regolari interventi di pulizia per il mantenimento della percorribilità.
<b>Priorità:</b>	Media

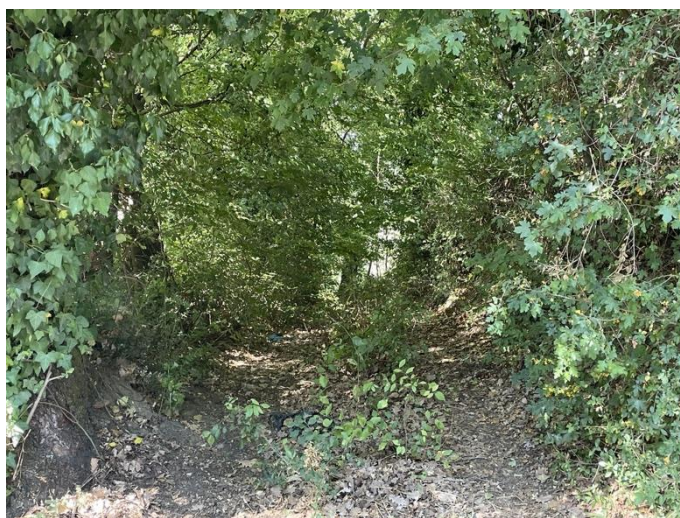
**Inquadramento territoriale**



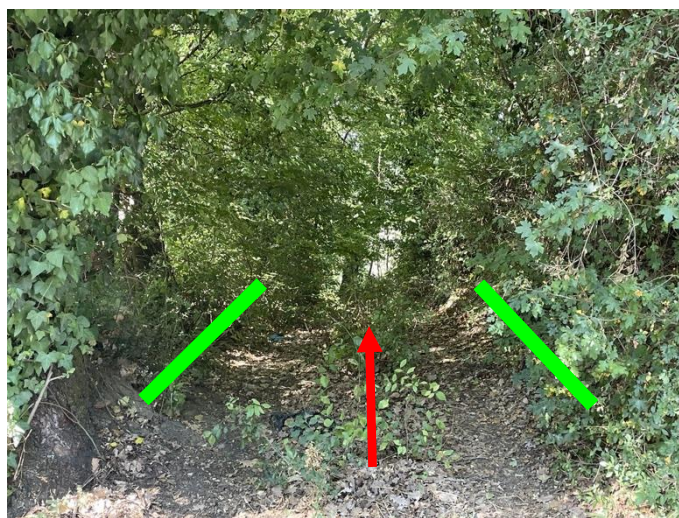
**Dettaglio mappa**



**Situazione attuale**



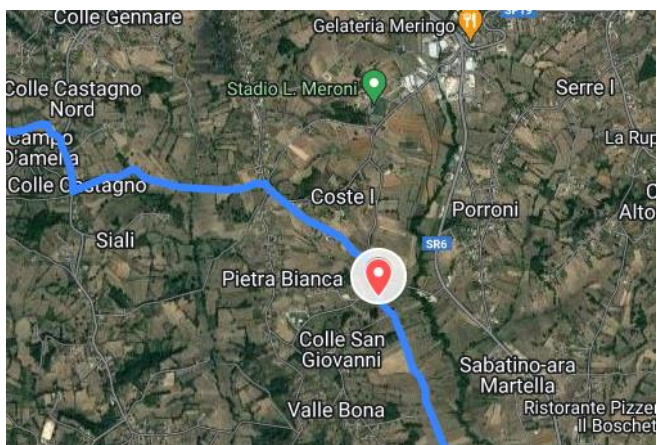
**Intervento proposto**



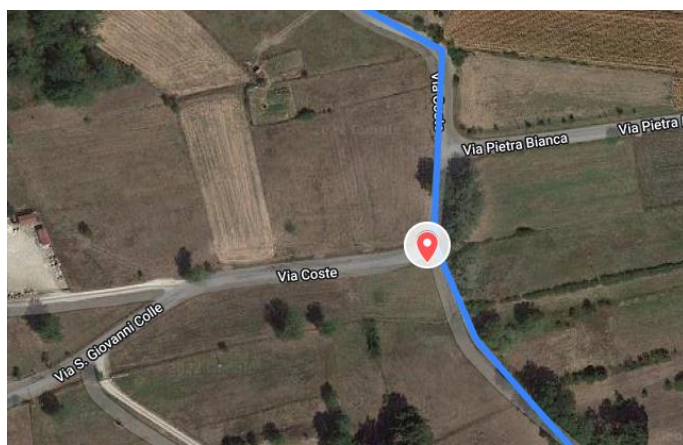
## 4.8 Comune di Ripi

<b>Codice scheda:</b>	<b>03-C4</b>
<b>Provincia:</b>	Frosinone
<b>Comune:</b>	Ripi
<b>Località:</b>	Colle San Giovanni - via Coste
<b>Coordinate WGS 84 lat/lon</b>	41.59379, 13.40677
<b>Descrizione criticità:</b>	E' presente un cartello Francigena che indica in direzione opposta che può confondere l'escursionista
<b>Soluzioni proposte:</b>	Si consiglia di eliminare il cartello indicato (dir. destra) e sostituirlo con un cartello direzione sinistra. La variazione è indicata anche nel piano segnaletica.
<b>Priorità:</b>	Media

## Inquadramento territoriale



## Dettaglio mappa



## Situazione attuale

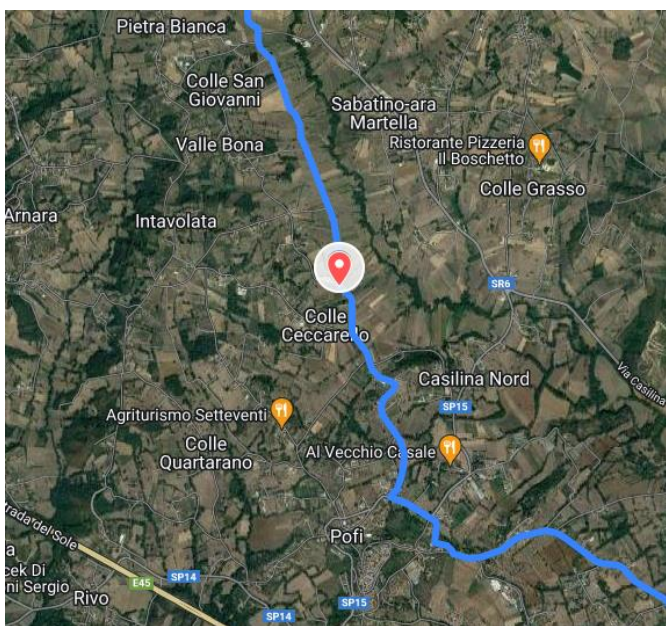


## Intervento proposto

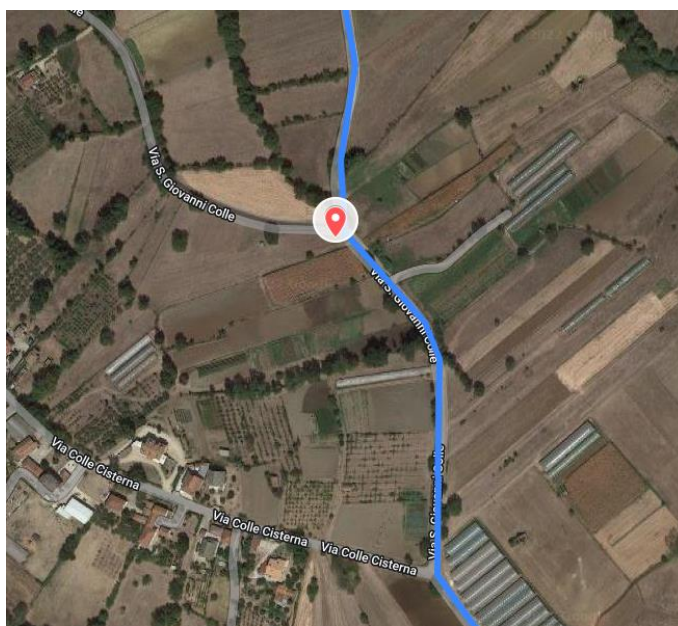


<b>Codice scheda:</b>	<b>03-C5</b>
<b>Provincia:</b>	Frosinone
<b>Comune:</b>	Ripi
<b>Località:</b>	via San Giovanni Colle
<b>Coordinate WGS 84 lat/lon</b>	41.58031, 13.41275
<b>Descrizione criticità:</b>	E' presente un cartello Francigena che indica in direzione opposta e che può confondere l'escursionista
<b>Soluzioni proposte:</b>	Si consiglia di installarne uno con freccia sinistra dalla parte opposta dell'incrocio, in modo che sia visibile la direzione da prendere per chi proviene da nord. La variazione è indicata anche nel piano segnaletica. Per decidere se lasciare i cartelli con indicazione nord, si rimanda alle considerazioni contenute nella relazione sull'itinerario
<b>Priorità:</b>	Media

**Inquadramento territoriale**



**Dettaglio mappa**



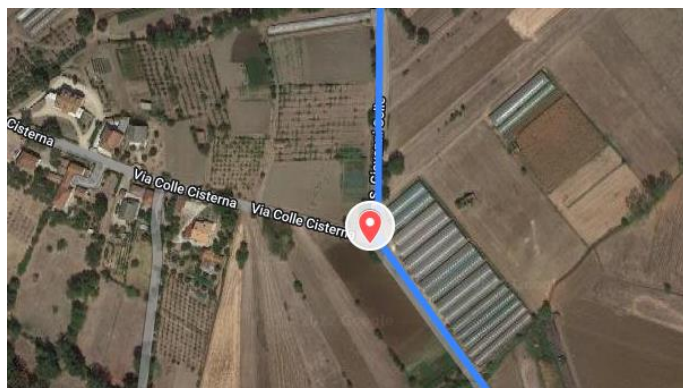
**Situazione attuale**



**Intervento proposto**

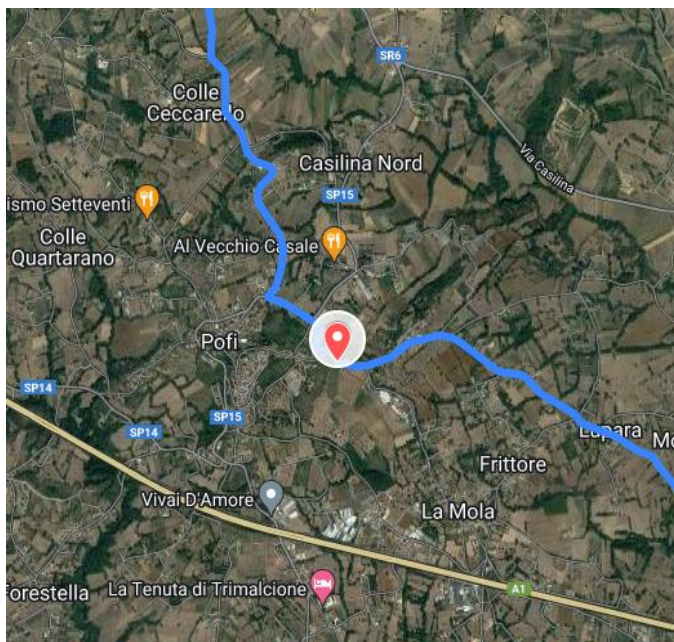


<b>Codice scheda:</b>	<b>03-C6</b>
<b>Provincia:</b>	Frosinone
<b>Comune:</b>	Ripi
<b>Località:</b>	via San Giovanni Colle /via Colle Cisterna
<b>Coordinate WGS 84 lat/lon</b>	41.57767, 13.41363
<b>Descrizione criticità:</b>	E' presente un cartello Francigena che indica in direzione opposta e che può confondere l'escursionista
<b>Soluzioni proposte:</b>	Si consiglia di installarne uno con freccia sinistra dalla parte opposta dell'incrocio, in modo che sia visibile la direzione da prendere per chi proviene da nord. La variazione è indicata anche nel piano segnaletica. Per decidere se lasciare i cartelli con indicazione nord, si rimanda alle considerazioni contenute nella relazione sull'itinerario
<b>Priorità:</b>	Media

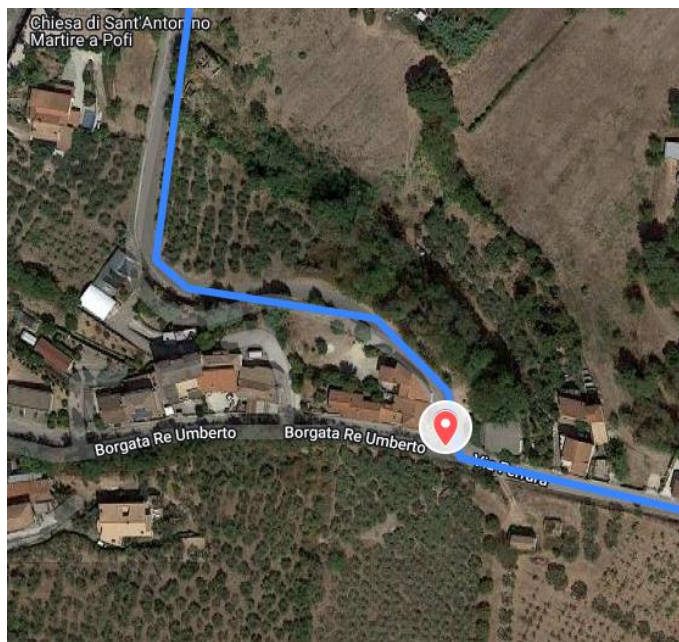
**Inquadramento territoriale****Dettaglio mappa****Situazione attuale****Intervento proposto**

<b>Codice scheda:</b>	<b>03-C7</b>
<b>Provincia:</b>	Frosinone
<b>Comune:</b>	Ripi
<b>Località:</b>	Pofi – via Borgata Re Umberto / via Ferrara
<b>Coordinate WGS 84 lat/lon</b>	41.56552, 13.42116
<b>Descrizione criticità:</b>	E' presente un cartello Francigena che indica in direzione sbagliata
<b>Soluzioni proposte:</b>	Sostituire quello sbagliato con uno con indicazione a sinistra. La variazione è indicata anche nel piano segnaletica.
<b>Priorità:</b>	Media

**Inquadramento territoriale**



**Dettaglio mappa**



**Situazione attuale**



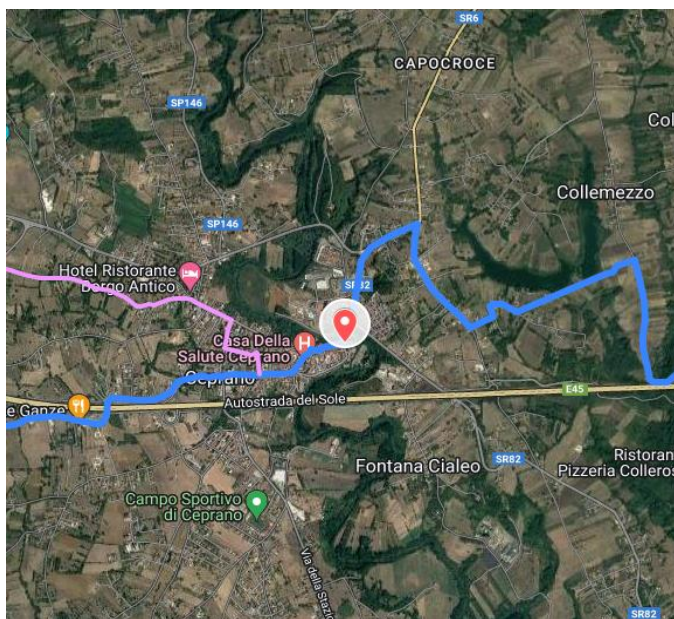
**Intervento proposto**



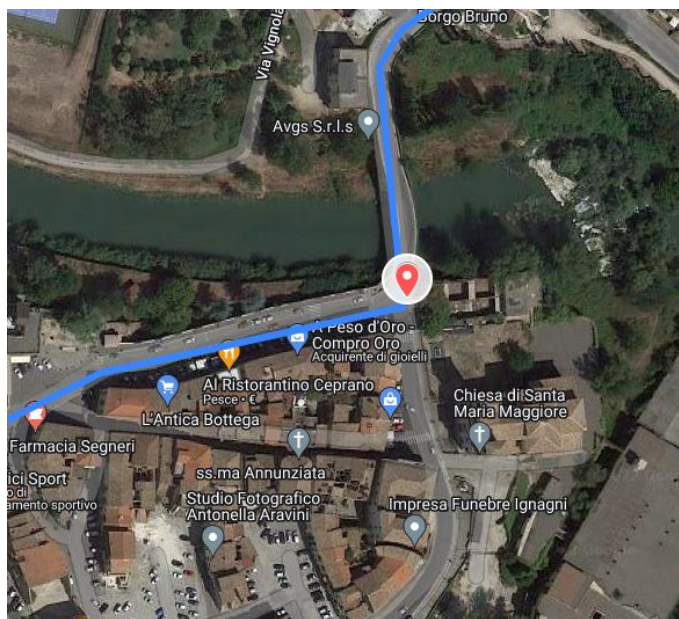
### 4.9 Comune di Ceprano

<b>Codice scheda:</b>	<b>04-C1</b>
<b>Provincia:</b>	Frosinone
<b>Comune:</b>	Ceprano
<b>Località:</b>	Ceprano
<b>Coordinate WGS 84 lat/lon</b>	41.54637, 13.52127
<b>Descrizione criticità:</b>	E' presente un cartello Francigena che indica in direzione sbagliata
<b>Soluzioni proposte:</b>	Sostituire quello sbagliato (dir. destra) con uno con indicazione a sinistra. La variazione è indicata anche nel piano segnaletica.
<b>Priorità:</b>	Media

#### Inquadramento territoriale



#### Dettaglio mappa



#### Situazione attuale



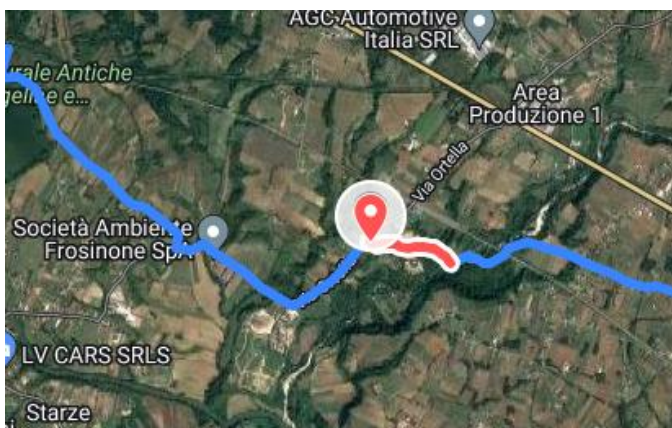
#### Intervento proposto



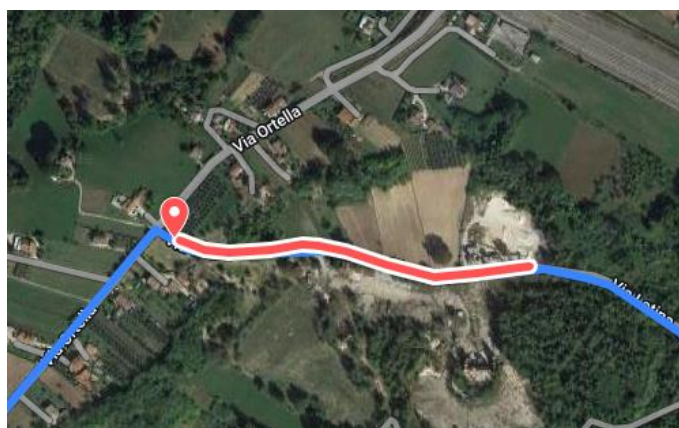
### 4.10 Comune di Roccasecca

<b>Codice scheda:</b>	<b>04-C2</b>
<b>Provincia:</b>	Frosinone
<b>Comune:</b>	Roccasecca
<b>Località:</b>	via Latina – via Ortella
<b>Coordinate WGS 84 lat/lon</b>	41.51575, 13.60208
<b>Descrizione criticità:</b>	passaggio di camion pesanti su sterrato stretto
<b>Soluzioni proposte:</b>	Lungo il primo tratto di via Latina sino a via Ortella, (circa 500mt.) c'è un passaggio di camion pesanti dovuto alla presenza di una cava. Si consiglia di installare segnali di avvertenza delle due tipologie: passaggio mezzi pesanti e possibile presenza di escursionisti in strada.
<b>Priorità:</b>	Media

#### Inquadramento territoriale



#### Dettaglio mappa



#### Situazione attuale

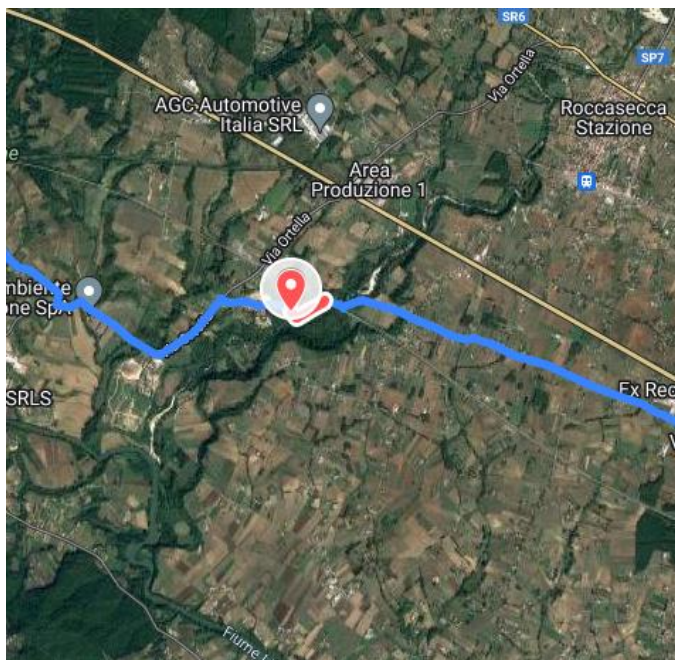


#### Intervento proposto

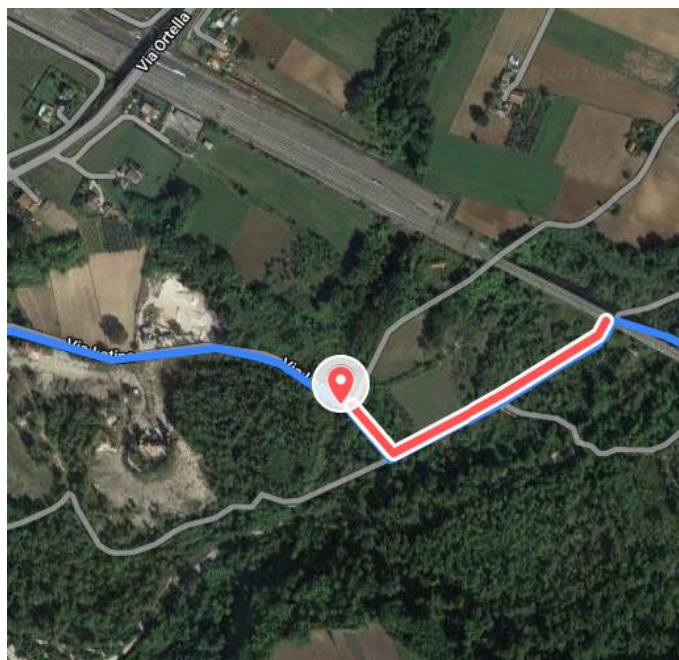


<b>Codice scheda:</b>	<b>04-D1</b>
<b>Provincia:</b>	Frosinone
<b>Comune:</b>	Roccasecca
<b>Località:</b>	via Latina – via Ortella
<b>Coordinate WGS 84 lat/lon</b>	41.51469, 13.60992
<b>Descrizione criticità:</b>	Discarica abusiva / stato di abbandono generale
<b>Soluzioni proposte:</b>	Operazione di rimozione e pulizia del punto di discarica e intervento di riordino e pulizia del tratto.
<b>Priorità:</b>	Media

**Inquadramento territoriale**



**Dettaglio mappa**



**Situazione attuale**



**Intervento proposto**

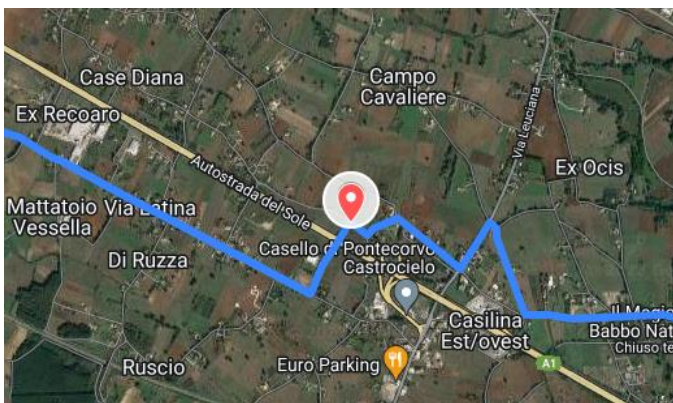




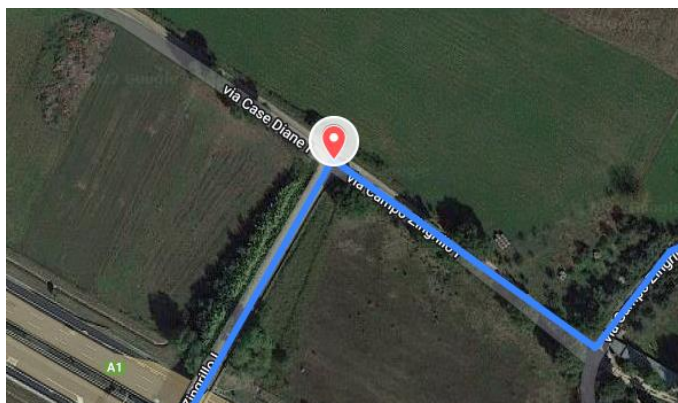
### 4.11 Comune di Castrocielo

<b>Codice scheda:</b>	<b>04-C3</b>
<b>Provincia:</b>	Frosinone
<b>Comune:</b>	Castrocielo
<b>Località:</b>	via Case Diane I presso casello A1 Pontecorvo/Castrocielo
<b>Coordinate WGS 84 lat/lon</b>	41.50229, 13.67435
<b>Descrizione criticità:</b>	E' presente un cartello Francigena che indica in direzione sbagliata
<b>Soluzioni proposte:</b>	Sostituire quello sbagliato (dir. sinistra) con uno con indicazione a destra, quello sbagliato può anche essere spostato dall'altro lato dell'incrocio (su via Campo Zingrillo) a indicare la Francigena in direzione Roma. La variazione è indicata anche nel piano segnaletica.
<b>Priorità:</b>	Media

**Inquadramento territoriale**



**Dettaglio mappa**



**Situazione attuale**



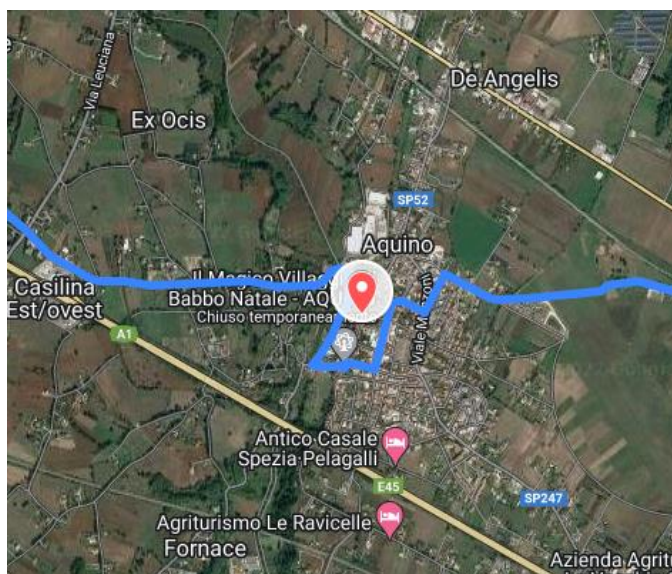
**Intervento proposto**



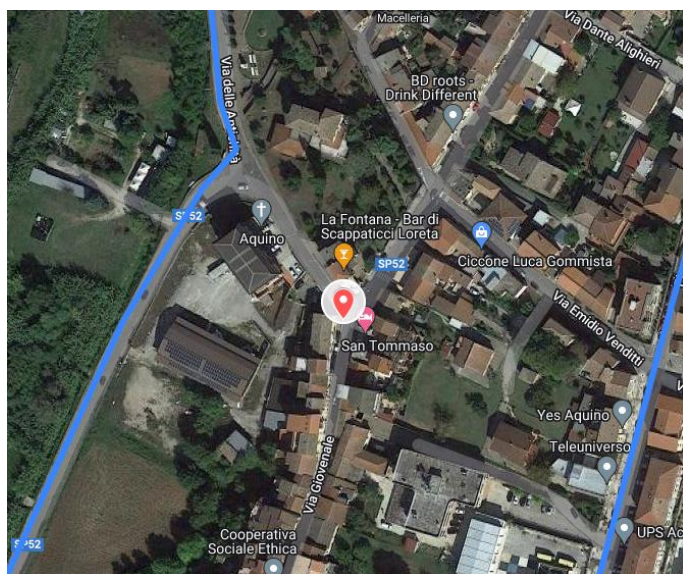
### 4.12 Comune di Aquino

<b>Codice scheda:</b>	<b>04-C4</b>
<b>Provincia:</b>	Frosinone
<b>Comune:</b>	Aquino
<b>Località:</b>	via Giovenale / via Soldato Ignoto
<b>Coordinate WGS 84 lat/lon</b>	41.4962, 13.70174
<b>Descrizione criticità:</b>	E' presente un cartello Francigena fuori tracciato e che punta in direzione sbagliata
<b>Soluzioni proposte:</b>	Cartello da eliminare
<b>Priorità:</b>	Media

**Inquadramento territoriale**



**Dettaglio mappa**



**Situazione attuale**



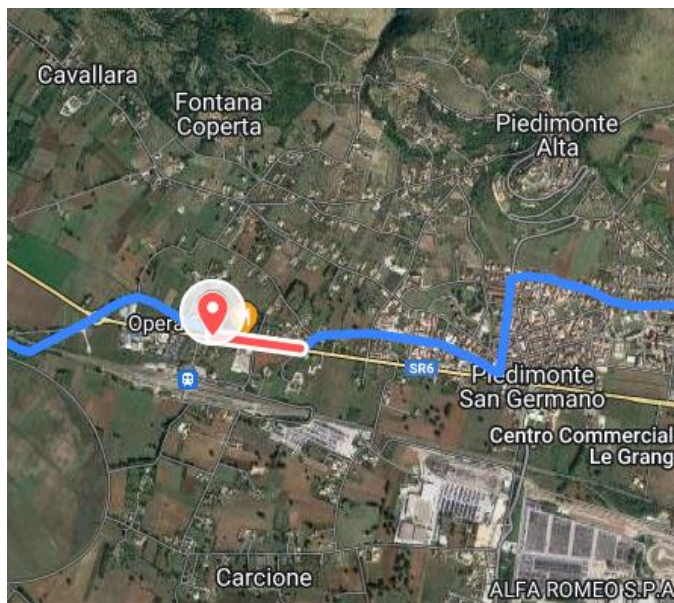
**Intervento proposto**



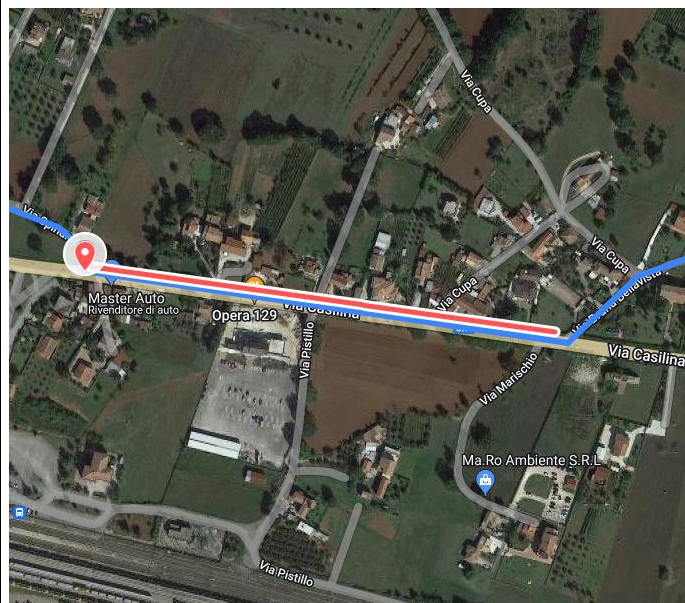
## 4.13 Comune di Piedimonte San Germano

<b>Codice scheda:</b>	<b>04-C5</b>
<b>Provincia:</b>	Frosinone
<b>Comune:</b>	Piedimonte San Germano
<b>Località:</b>	Piedimonte San Germano - via Casilina
<b>Coordinate WGS 84 lat/lon</b>	41.49758, 13.73266
<b>Descrizione criticità:</b>	Strada a traffico elevato e scorrimento veloce
<b>Soluzioni proposte:</b>	Il tratto è molto trafficato e pericoloso ma sono presenti i marciapiedi da ambo i lati. Si consiglia di rendere ciclopedonale il marciapiede di sinistra.
<b>Priorità:</b>	Media

Inquadramento territoriale



Dettaglio mappa



Situazione attuale



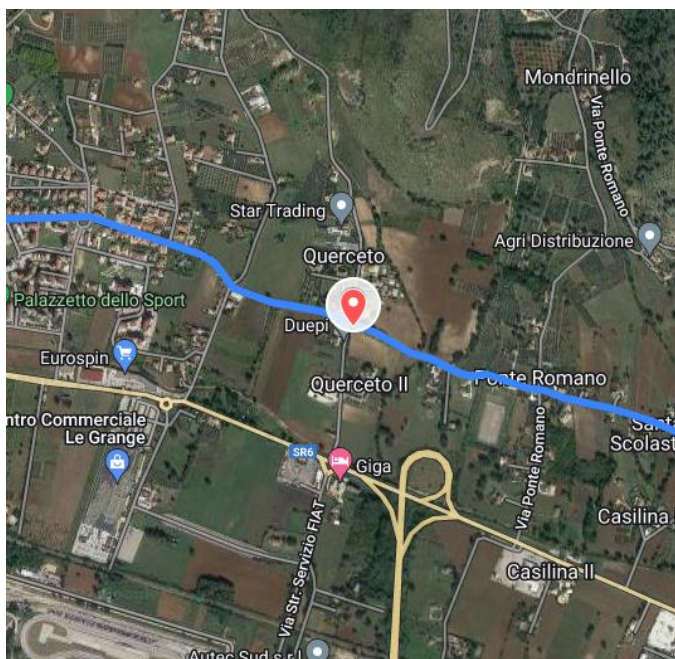
Intervento proposto



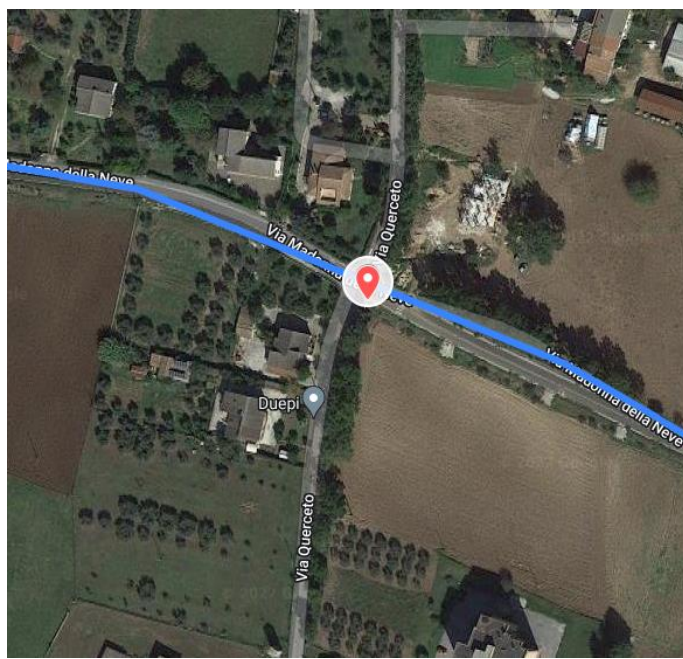
### 4.14 Comune di Villa Santa Lucia

<b>Codice scheda:</b>	<b>04-C6</b>
<b>Provincia:</b>	Frosinone
<b>Comune:</b>	Villa Santa Lucia
<b>Località:</b>	Querceto
<b>Coordinate WGS 84 lat/lon</b>	41.49618, 13.76864
<b>Descrizione criticità:</b>	E' presente un cartello Francigena che indica in direzione sbagliata
<b>Soluzioni proposte:</b>	Eliminare quello sbagliato con uno con indicazione dritto. La variazione è indicata anche nel piano segnaletica.
<b>Priorità:</b>	Media

**Inquadramento territoriale**



**Dettaglio mappa**



**Situazione attuale**



**Intervento proposto**

